



Screw set for rear basket
Set di viti per il cestello posteriore
Vis de panier arrière
Schraubensatz für hinteren Korb
Juego de tornillos para cesta trasera
Conjunto de parafusos para o cesto traseiro
Zestaw wkrętów do tylnego koszyka
Schroefenset voor achterste mandje
Σετ βιδών για το πίσω καλάθι
Arka sepet için vida takımı
Набір гвинтів для заднього кошика
Комплект винтов для задней корзины
Skrusats for bakre korg
Skruesett for bakre kurv
Conjunto de parafusos para o cesto traseiro
مجموعة البراغي للسلة الخلفية



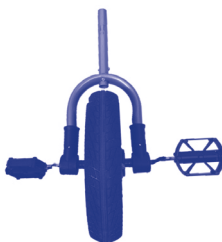
Bolt set for seat
Set di bulloni per sedile
Boulon de siège
Schraubensatz für Sitz
Juego de pernos para asiento
Conjunto de parafusos para o assento
Zestaw wkrętów do siedziska
Boutenset voor zitting
Σετ υποκλιτών για το κάθισμα
Koltuk için civata takımı
Набір болтів для сидіння
Комплект болтов для сиденья
Skrusats for sits
Boltsett for sete
Conjunto de parafusos para o assento
مجموعة المسامير للمقعد



Allen Wrench
Chiave a brugola
Clé Allen
Inbusschlüssel
Llave Allen
Chave Allen
Klucz imbusowy
Inbussleutel
Κλειδί Allen
Alyan Anahtar
Шестигранный ключ
Шестигранный ключ
Insexpyskel
Unbrakonøkkel
Chave Allen
مفتاح أثن



Front Fender
Parafango anteriore
Garde-boue avant
Vorderes Schutzblech
Guardabarros delantero
Para-lamas dianteiro
Przedni błotnik
Spatbord vooraan
Μπροστινό φτερό
On tampon
Передне крило
Переднее крыло
Stänkskärm fram
Skvettflap framme
Para-lamas dianteiro
الرفرف الأمامي



Front Fork
Forcella anteriore
Fourche avant
Vordergabel
Horquilla delantera
Garfo dianteiro
Widerleć przedni
Voorvork
Μπροστινό πιρούνι
On Catal
Передня вилка
Передняя вилка
Framgaffel
Gaffel foran
Garfo dianteiro
الشوكة الامامية



Front basket
Cestello anteriore
Panier avant
Vorderer Korb
Cesta delantera
Cesto dianteiro
Przedni koszyk
Voorste mandje
Μπροστινό καλάθι
On sepet
Передний кошик
Передняя корзина
Framge korg
Kurv foran
Cesto dianteiro
السلة الامامية



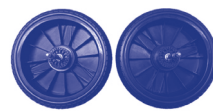
Handlebar
Manubrio
Guidon
Lenker
Manillar
Guidão
Kierownica
Stuur
Τιμόνι
Gidon
Кермо
Руль
Styre
Styre
Guidão
قضيب المسك



Main frame
Telaio principale
Cadre principal
Hauptrahmen
Bastidor principal
Estrutura principal
Rama główna
Hoofdframe
Κύριο πλαίσιο
Ana çerçeve
Основная рама
Основная рама
Huvudram
Hovedramme
Estrutura principal
الإطار الرئيسي



Rear basket
Cestello posteriore
Panier arrière
Hinterer Korb
Cesta trasera
Cesto traseiro
Tylny koszyk
Achterste mandje
Πίσω καλάθι
Arka sepet
Задний кошик
Задняя корзина
Bakre korg
Bakre kurv
Cesto traseiro
السلة الخلفية



back wheels x2
Ruote posteriori (x2)
Roues arrière (2)
Hinterräder x2
Ruedas traseras (x2)
rodas traseiras x2
Tylnie koła x2
achterwielen x2
πίσω τροχοί x2
arka tekerlekler x2
задні колеса x2
задние колеса (x2)
Bakre hjul 2 st
bakhjul x2
rodas traseiras x2
العجلات الخلفية x2



Seat
Seduta
Assise
Sitz
Asiento
Assento
Siedzisko
Zitting
Κάθισμα
Koltuk
Сидіння
Сиденье
Sittfel
Sete
Assento
المقعد



Telescopic handle (two parts)
Manico telescopico (due parti)
Poignée télescopique (en deux parties)
Teleskopgriff (zweiteilig)
Mango telescópico (dos piezas)
Alça telescópica (duas partes)
Uchwyt teleskopowy (dwie części)
Telescopische handgreep (twee delen)
Τηλεσκοπική λαβή (δύο μέρη)
Teleskopisk tutacak (iki parça)
telescopická ручка (3 двох частин)
telescopическая ручка (две части)
Teleskophandtag (två delar)
Teleskopisk håndtak (to deler)
Alça telescópica (duas partes)
القبض التلسكوبي (جزأين)

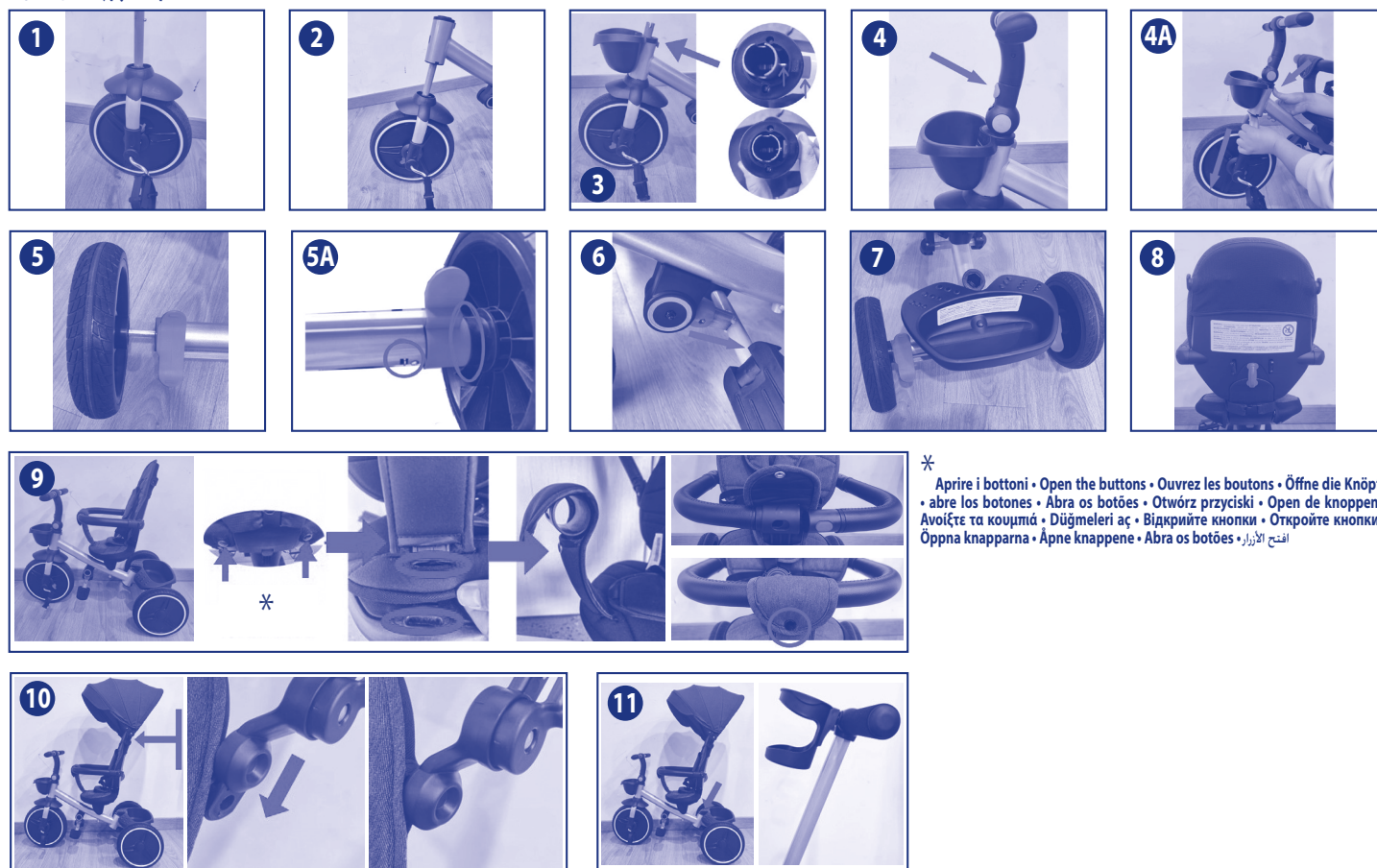


Cupholder
PORTABICCHIERI
Porte-gobelet
Getränkhalter
Portavasos
Porta-copos
Uchwyt na kubek
Bekerhouder
Θήκη ποτηριών
Bardak tutucu
Тримач для чашки
Подстаканник
Mugghållare
Koppholder
Porta-copos
حامل الأكواب

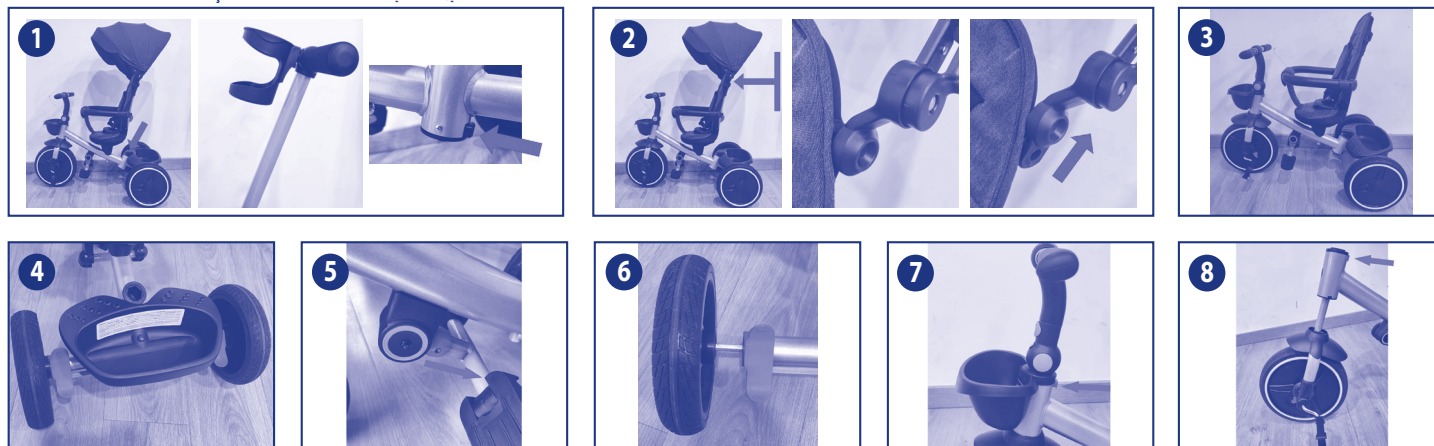


Canopy
Capote
Capote
Verdeck
Capota
Capota
Budka
Kap
Κουκούλα
Tente
Капюшон
Kapюшон
Sufflett
Kalesje
Capota
الغطاة

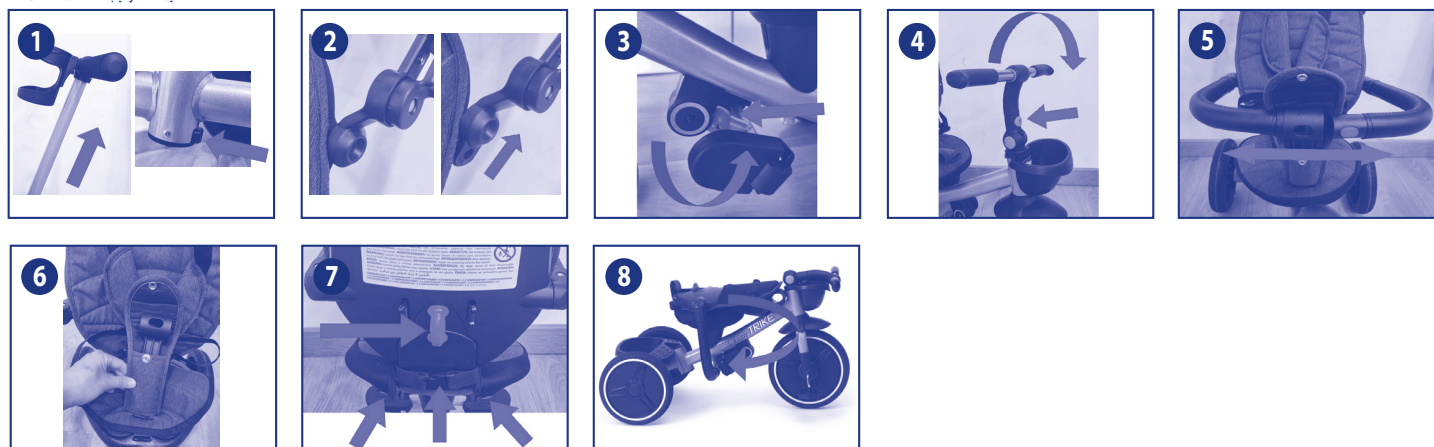
ISTRUZIONI DI MONTAGGIO • ASSEMBLY INSTRUCTIONS • INSTRUCTIONS DE MONTAGE • MONTAGEANLEITUNG • INSTRUCCIONES PARA EL MONTAJE • INSTRUÇÕES DE MONTAGEM • INSTRUKCJA MONTAŻU • AANWIZINGEN VOOR MONTAGE • ΟΔΗΓΙΕΣ ΣΥΝΑΡΜΟΛΟΓΗΣΗΣ • MONTAJ TALIMATLARI • ІНСТРУКЦІЯ ЗІ ЗБИРАННЯ • ІНСТРУКЦИИ ПО СБОРКЕ • MONTERINGSINSTRUKTIONER • MONTERINGSINSTRUKSER • INSTRUÇÕES DE MONTAGEM • تعليمات التركيب



ISTRUZIONI DI SMONTAGGIO • DISASSEMBLY INSTRUCTIONS • INSTRUCTIONS DE PLIAGE • ANLEITUNGEN ZUM ZUSAMMENKLAPPEN • INSTRUCCIONES DE PLEGADO • INSTRUÇÕES DE DOBRAMENTO • INSTRUKCJA SKŁADANIA • INSTRUCIES VOOR INKLAPPEN • ΟΔΗΓΙΕΣ ΔΙΠΛΩΜΑΤΟΣ • SÖKME TALIMATLARI • ІНСТРУКЦІЯ ПО СКЛАДАННЮ • ІНСТРУКЦИИ ПО СКЛАДЫВАНИЮ • INSTRUKTIONER FÖR IHOPFÄLLNING • INSTRUKSJONER FOR SAMMENSLÅING • INSTRUÇÕES DE DOBRAMENTO • تعليمات التفكيك



ISTRUZIONI PER IL RIEPIEGAMENTO • FOLDING INSTRUCTIONS • FONCTIONNEMENT DE L'EMBRAYAGE • BETRIEB DER KUPPLUNG • FUNCIONAMIENTO DEL EMBRAGUE • OPERACAO DA EMBREAGEM • OBSŁUGA SPRZĘGŁA • WERKING KOPPELING • ΛΕΙΤΟΥΡΓΙΑ ΣΥΜΠΛΕΚΤΗ • KATLAMA TALIMATLARI • РОБОТА МУФТИ ЗЧЕПЛЕННЯ • ПРИНЦИП ДЕЙСТВИЯ СЦЕПЛЕНИЯ • KOPPLINGENS FUNKTION • BRUK AV CLUTCHEN • OPERACAO DA EMBREAGEM • تعليمات التركيب



FUNZIONAMENTO DEL SISTEMA DI BLOCCO/SBLOCCO DEI PEDALI • CLUTCH OPERATION • FONCTIONNEMENT DU SYSTÈME DE FREINAGE • BETRIEB DES BREMSSYSTEMS • FUNCIONAMIENTO DEL SISTEMA DE FRENA-
DO • OPERAÇÃO DO SISTEMA DE FRENAGEM • OBSŁUGA UKŁADU HAMULCOWEGO • WERKING REMSYSTEEM • ΛΕΙΤΟΥΡΓΙΑ ΣΥΣΤΗΜΑΤΟΣ ΠΕΔΗΣΗΣ • DEBRİYAJ İŞLEMİ • РОБОТА ГАЛЬМІВНОЇ СИСТЕМИ • ПРИНЦИП
РАБОТЫ ТОРМОЗНОЙ СИСТЕМЫ • BROMSSYSTEMETS FUNKTION • BRUK AV BREMSESYSTEMET • OPERAÇÃO DO SISTEMA DE FRENAGEM • تشغيل نظام الكبح



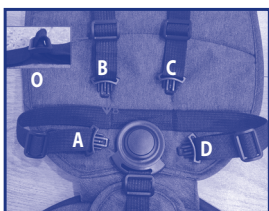
FUNZIONAMENTO DEL SISTEMA FRENANTE • BRAKING SYSTEM OPERATION • FONCTIONNEMENT DU SYSTÈME DE FREINAGE • BETRIEB DES BREMSSYSTEMS • FUNCIONAMIENTO DEL SISTEMA DE FRENADO •
OPERAÇÃO DO SISTEMA DE FRENAGEM • OBSŁUGA UKŁADU HAMULCOWEGO • WERKING REMSYSTEEM • ΛΕΙΤΟΥΡΓΙΑ ΣΥΣΤΗΜΑΤΟΣ ΠΕΔΗΣΗΣ • FREN SİSTEMİ İŞLEMİ • РОБОТА ГАЛЬМІВНОЇ СИСТЕМИ • ПРИНЦИП
РАБОТЫ ТОРМОЗНОЙ СИСТЕМЫ • BROMSSYSTEMETS FUNKTION • BRUK AV BREMSESYSTEMET • OPERAÇÃO DO SISTEMA DE FRENAGEM • تشغيل نظام الكبح



OPERAZIONI DI REGOLAZIONE DELLE CINGHIE PER LE SPALLE • OPÉRATIONS DE RÉGLAGE DE L'ÉPAULIÈRE • EINSTELLEN DES SCHULTERGURTS • OPERACIONES DE AJUSTE DEL CINTURÓN DE HOMBRO • OPERAÇÕES DE AJUSTE DO
CINTO DE OMBRO • CZYNNOSCI W ZAKRESIE REGULACJI PASKA RAMIENIOWEGO • SCHOUDERGORDEL AANPASSEN • ΛΕΙΤΟΥΡΓΙΕΣ ΡΥΘΜΙΣΗΣ ΤΗΣ ΖΩΝΗΣ ΩΜΟΥ • OMUZ KEMERİ AYARLAMA İŞLEMLERİ • РЕГУЛЮВАННЯ ПЛЕЧО-
ВОГО РЕМЕНЯ • ОПЕРАЦИИ ПО РЕГУЛИРОВКЕ ПЛЕЧЕВОГО РЕМНЯ • JUSTERING AV AXELBÄLTET • JUSTERING AV SKULDERBELTET • OPERAÇÕES DE AJUSTE DO CINTO DE OMBRO • تشغيل خاصية ضبط حزام الكتف



OPERAZIONI PER LA CINGHIA DI SICUREZZA • SAFETY BELT OPERATIONS • OPÉRATIONS DE RÉGLAGE DE L'ÉPAULIÈRE • FONCTIONNEMENT DE L'EMBRAYAGE • BETRIEB DER KUPPLUNG • FUNCIONAMIENTO DEL EMBRAGUE •
OPERAÇÃO DA EMBREAGEM • OBSŁUGA SPRZĘGLA • WERKING KOPPELING • ΛΕΙΤΟΥΡΓΙΑ ΣΥΜΠΛΕΚΤΗ • EMNİYET KEMERİ İŞLEMLERİ • РОБОТА МУФТИ ЗЧЕПЛЕННЯ • ПРИНЦИП ДІЙСТВІЯ СЦЕПЛЕННЯ • KORPLINGENS
FUNKTION • BRUK AV KLUTCHEN • OPERAÇÃO DA EMBREAGEM • عمليات تشغيل حزام الامان



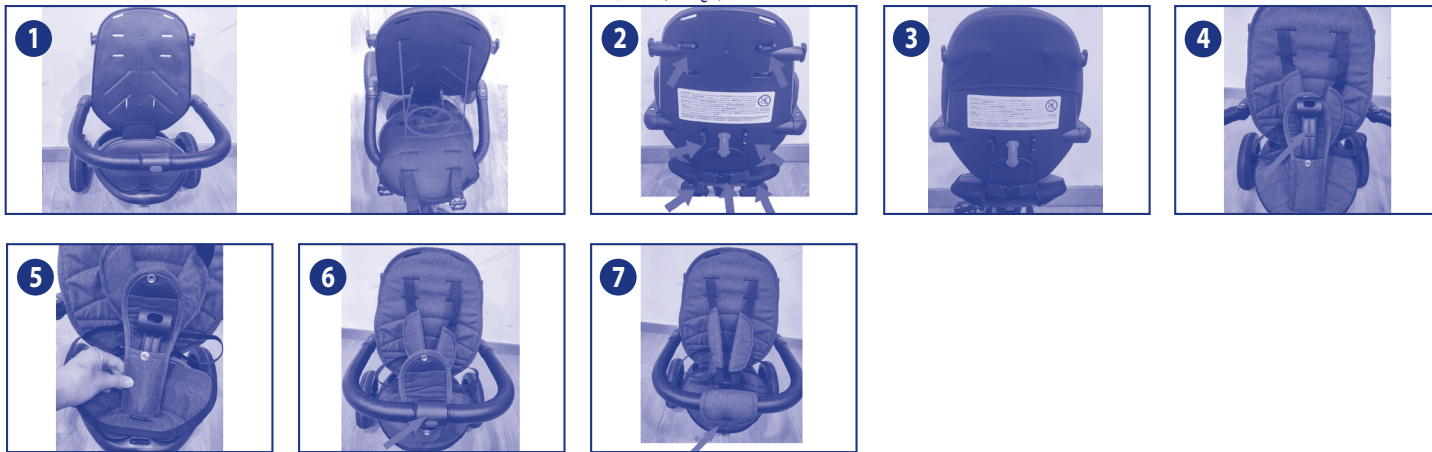
ISTRUZIONI DI CARICO • LOAD INSTRUCTIONS • INSTRUCTIONS DE CHARGE • FONCTIONNEMENT DE L'EMBRAYAGE • INSTRUCTIONS DE CHARGE • LAST-HINWEISE • INSTRUCCIONES DE CARGA • INSTRUÇÕES DE CAR-
REGAMENTO • INSTRUKCJE W ZAKRESIE OBCIĄŻENIA • INSTRUCTIES VOOR BELASTING • ΟΔΗΓΙΕΣ ΦΟΡΤΩΣΗΣ • INSTRUCTIONS DE CHARGE • ІНСТРУКЦІЇ ЩОДО НАВАНТАЖЕННЯ • ИНСТРУКЦИИ ОТНОСИТЕЛЬНО
ЗАГРУЗКИ • LASTNINGSINSTRUKTIONER • LAST INN INSTRUKSJONER • INSTRUÇÕES DE CARREGAMENTO • إرشادات الشحن



RIMUOVERE IL RIVESTIMENTO IN TESSUTO • REMOVE THE FABRIC COVER • INSTRUCTIONS DE CHARGE • RETIRER LA HOUSSE EN TISSU • ENTFERNEN DES STOFFBEZUGS • RETIRAR LA CUBIERTA DE TELA • RE-
MOVA A COBERTURA DE TECIDO • ZDEJMOWANIE POSZEWKI Z TKANINY • DE STOFFEN HOES VERWIJDEREN • ΑΦΑΙΡΕΣΤΕ ΤΟ ΚΑΛΥΜΜΑ ΑΠΟ ΥΦΑΣΜΑ • KUMAŞ ÖRTÜNÜN SÖKÜLMESİ • ЗНИМІТЬ ЧОХОЛ З ТКАНИНИ
• СНЯТІЕ ТКАНЕВОГО ЧЕХЛА • TA BORT TYGLÄDSELN • FJERN STOFFTREKKET • REMOVA A COBERTURA DE TECIDO • إزالة الكسوة القماشية

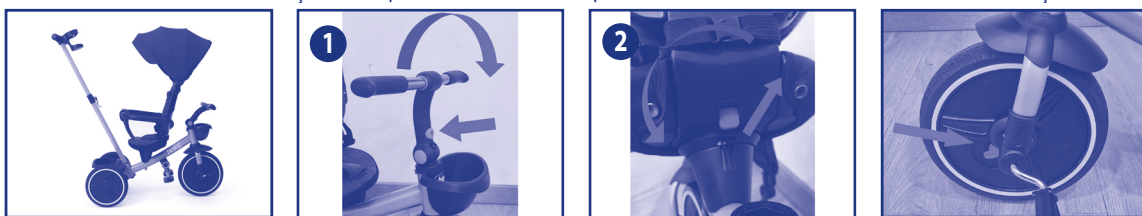


APPLICARE IL RIVESTIMENTO IN TESSUTO • PUT THE FABRIC COVER • PLACER LA HOUSSE EN TISSU • ANBRINGEN DES STOFFBEZUGS • COLOCAR LA CUBIERTA DE TELA • COLOQUE A COBERTURA DE TECIDO • ZAKŁADANIE POSZEWKI Z TKANINY • DE STOFFEN HOES PLAATSEN • ΤΟΠΟΘΕΤΗΣΤΕ ΤΟ ΚΑΛΥΜΜΑ ΑΠΟ ΥΦΑΣΜΑ • KUMAŞ ÖRTÜNÜN TAKILMASI • ОДЯГНІТЬ ЧОХОЛ З ТКАНИНИ • НАДЕВАНИЕ ТКАНЕВОГО ЧЕХЛА • SÄTTÄ PÄ TYGLÄDSELN • LEGG STOFFTREKKET • COLOQUE A COBERTURA DE TECIDO • وضع الكسوة القماشية



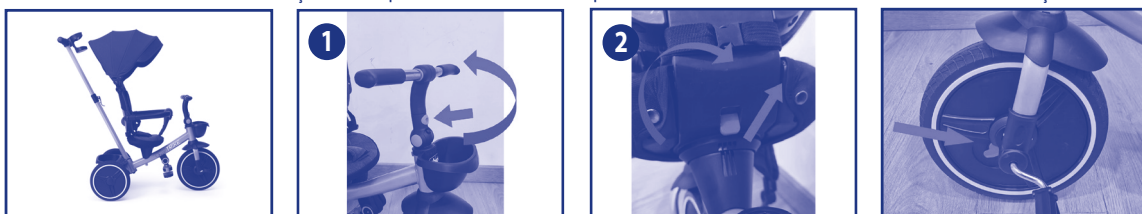
CONFIGURAZIONE 1: DA 6 A 12 MESI • CONFIGURATION 1 STARTING FROM 6 MONTHS TO 12 MONTHS • CONFIGURATION 1: DE 6 À 12 MOIS • CONFIGURATION 1: AB 6 MONATE BIS 12 MONATE • CONFIGURACIÓN 1: A PARTIR DE 6 MESES HASTA 12 MESES • CONFIGURAÇÃO 1: DE 6 A 12 MESES • KONFIGURACJA 1: POZĄWSZY OD 6 MIESIĘCY DO 12 MIESIĘCY • CONFIGURATIE 1: VAN 6 TOT 12 MAANDEN • ΔΙΑΜΟΡΦΩΣΗ 1: ΞΕΚΙΝΑ ΑΠΟ 6 ΜΗΝΩΝ ΕΩΣ 12 ΜΗΝΩΝ • 1 6 AYDAN 12 AYA KADAR • KONFIGYRACJA 1: 3 6 DO 12 MIESIĄCIB • KONFIGYRACJA 1: OT 6 DO 12 MIESIĄCIB • UTFÖRANDE 1: FRÅN 6 MÅNADER TILL 12 MÅNADER • KONFIGURASJON 1: STARTER FRA 6 MÅNEDER TIL 12 MÅNEDER • CONFIGURAÇÃO 1: DE 6 A 12 MESES • بدأ من 6 أشهر إلى 12 شهر • 1

FUNZIONE PASSEGGINO • PUSH CHAIR FUNCTION • FONCTION POUSETTE • KINDERWAGENFUNKTION • FUNCIÓN DE SILLA DE PASEO • FUNÇÃO DE CADEIRA DE PASSEIO • FUNKCJA WÓZKA PCHANEGO • KINDERWAGEN FUNCTIE • ΛΕΙΤΟΥΡΓΙΑ ΚΑΡΕΚΛΑΣ • ITME SANDALYESI İŞLEVİ • ФУНКЦІЯ КРІСЛА-ШТОВХАЧА • ФУНКЦІЯ КОЛЯСКИ • SITTVAGNSFUNKTION • BARNEVOGN FUNKSJON • FUNÇÃO DE CADEIRA DE PASSEIO • وظيفة كرسي الدفع • 1



CONFIGURAZIONE 2: DA 12 A 18 MESI • CONFIGURATION 2 STARTING FROM 12 MONTHS TO 18 MONTHS • CONFIGURATION 2: DE 12 À 18 MOIS • CONFIGURATION 2: AB 12 MONATE BIS 18 MONATE • CONFIGURACIÓN 2: A PARTIR DE 12 MESES HASTA 18 MESES • CONFIGURAÇÃO 2: DE 12 A 18 MESES • KONFIGURACJA 2: POZĄWSZY OD 12 MIESIĘCY DO 18 MIESIĘCY • CONFIGURATIE 2: VAN 12 TOT 18 MAANDEN • ΔΙΑΜΟΡΦΩΣΗ 2: ΞΕΚΙΝΑ ΑΠΟ 12 ΜΗΝΩΝ ΕΩΣ 18 ΜΗΝΩΝ • 2 AYDAN 18 AYA KADAR • KONFIGYRACJA 2: 3 12 DO 18 MIESIĄCIB • KONFIGYRACJA 2: OT 12 DO 18 MIESIĄCIB • UTFÖRANDE 2: FRÅN 12 MÅNADER TILL 18 MÅNADER • KONFIGURASJON 2: STARTER FRA 12 MÅNEDER TIL 18 MÅNEDER • CONFIGURAÇÃO 2: DE 12 A 18 MESES • بدأ من 12 شهر إلى 18 شهر • 2

FUNZIONE PASSEGGINO • PUSH CHAIR FUNCTION • FONCTION POUSETTE • KINDERWAGENFUNKTION • FUNCIÓN DE SILLA DE PASEO • FUNÇÃO DE CADEIRA DE PASSEIO • FUNKCJA WÓZKA PCHANEGO • KINDERWAGEN FUNCTIE • ΛΕΙΤΟΥΡΓΙΑ ΚΑΡΕΚΛΑΣ • ITME SANDALYESI İŞLEVİ • ФУНКЦІЯ КРІСЛА-ШТОВХАЧА • ФУНКЦІЯ КОЛЯСКИ • SITTVAGNSFUNKTION • BARNEVOGN FUNKSJON • FUNÇÃO DE CADEIRA DE PASSEIO • وظيفة كرسي الدفع • 2



CONFIGURAZIONE 3: DA 18 A 24 MESI • CONFIGURATION 3 STARTING FROM 18 MONTHS UP TO 24 MONTHS • CONFIGURATION 3: DE 18 À 24 MOIS • CONFIGURATION 3: AB 18 MONATE BIS 24 MONATE • CONFIGURACIÓN 3: A PARTIR DE 18 MESES HASTA 24 MESES • CONFIGURAÇÃO 3: DE 18 A 24 MESES • KONFIGURACJA 3: POZĄWSZY OD 18 MIESIĘCY DO 24 MIESIĘCY • CONFIGURATIE 3: VAN 18 TOT 24 MAANDEN • ΔΙΑΜΟΡΦΩΣΗ 3: ΞΕΚΙΝΑ ΑΠΟ 18 ΜΗΝΩΝ ΕΩΣ 24 ΜΗΝΩΝ • 3 AYDAN 24 AYA KADAR • KONFIGYRACJA 3: 3 18 DO 24 MIESIĄCIB • KONFIGYRACJA 3: OT 18 DO 24 MIESIĄCIB • UTFÖRANDE 3: FRÅN 18 MÅNADER TILL 24 MÅNADER • KONFIGURASJON 3: STARTER FRA 18 MÅNEDER TIL 24 MÅNEDER • CONFIGURAÇÃO 3: DE 18 A 24 MESES • بدأ من 18 شهر إلى 24 شهر • 3

FUNZIONE PASSEGGINO • PUSH CHAIR FUNCTION • FONCTION POUSETTE • KINDERWAGENFUNKTION • FUNCIÓN DE SILLA DE PASEO • FUNÇÃO DE CADEIRA DE PASSEIO • FUNKCJA WÓZKA PCHANEGO • KINDERWAGEN FUNCTIE • ΛΕΙΤΟΥΡΓΙΑ ΚΑΡΕΚΛΑΣ • ITME SANDALYESI İŞLEVİ • ФУНКЦІЯ КРІСЛА-ШТОВХАЧА • ФУНКЦІЯ КОЛЯСКИ • SITTVAGNSFUNKTION • BARNEVOGN FUNKSJON • FUNÇÃO DE CADEIRA DE PASSEIO • وظيفة كرسي الدفع • 3



CONFIGURAZIONE 4: TRIKE DA 24 MESI A 5 ANNI • CONFIGURATION 4: TRIKE STARTING FROM 24 MONTHS UP TO 5 YEARS • CONFIGURATION 4: TRIKE DE 24 MOIS À 5 ANS • CONFIGURATION 4: TRIKE AB 24 MONATE • CONFIGURACIÓN 4: TRIKE A PARTIR DE 24 MESES HASTA 5 AÑOS • CONFIGURAÇÃO 4: TRIKE DE 24 MESES A 5 ANOS • KONFIGURACJA 4: TRIKE POZĄWSZY OD 24 MIESIĘCY DO 5 LAT • CONFIGURATIE 4: TRIKE VANAF 24 MAANDEN TOT 5 JAAR • ΔΙΑΜΟΡΦΩΣΗ 4: TRIKE ΞΕΚΙΝΑ ΑΠΟ 24 ΜΗΝΩΝ ΕΩΣ 5 ΕΤΩΝ • YAPILANDIRMA 4: TRIKE 24 AYDAN 5 YILA KADAR • KONFIGYRACJA 4: TRIKE BİD 24 MIESIĄCIB DO 5 ROKIB • KONFIGYRACJA 4: TRIKE OT 24 MIESIĄCIB DO 5 LET • UTFÖRANDE 4: TRIKE FRÅN 24 MÅNADER UPP TILL 5 ÅR • KONFIGURASJON 4: TRIKE STARTER FRA 24 MÅNEDER OPP TIL 5 ÅR • CONFIGURAÇÃO 4: TRIKE DE 24 MESES A 5 ANOS • التهيئة 4: بدأ من 24 شهر حتى 5 أعوام • 4

FUNZIONE GIOCATTOLO • TOY FUNCTION • FONCTION DU JOUET • SPIELZEUGFUNKTION • FUNCIÓN DE JUGUETE • FUNÇÃO DE BRINQUEDO • FUNKCJA ZABAWKI • SPEELGOEDFUNCTIE • ΛΕΙΤΟΥΡΓΙΑ ΠΑΙΧΝΙΔΙΟΥ • OYUNCAK İŞLEVİ • ФУНКЦІЯ ІГРУШКИ • ФУНКЦІЯ ІГРУШКИ • LEKSAKSFUNKTION • LEKETØY FUNKSJON • FUNÇÃO DE BRINQUEDO • وظيفة اللعبة • 4



00012136000000
00012136100000



Artsana S.p.A. Via Saldarini Catelli, 1 - 22070 Grandate - Como - Italy
www.chicco.com