



FIRST-SEAT 2

R E C L I N E

i-Size

ECE R129/03

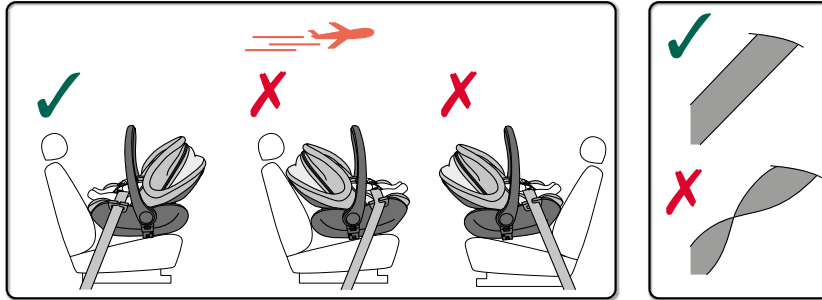
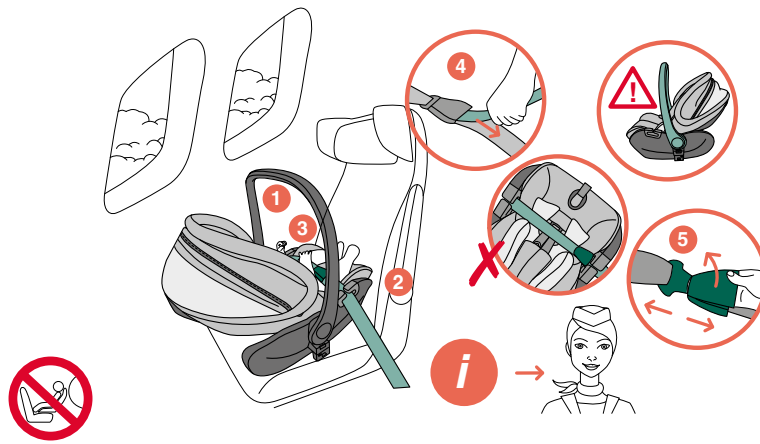
40-87cm

max. 13 kg

0-15M



- IT** ISTRUZIONI DI SICUREZZA PER UTILIZZO IN AEREO
- EN** SAFETY INSTRUCTIONS FOR USE ON AN AIRCRAFT
- DE** SICHERHEITSHINWEISE ZUR NUTZUNG IM FLUGZEUG



IT

NOTE

1. L'utilizzo del seggiolino auto con una cintura a 2-punti è consentito solo in aereo. Verifica con la tua compagnia aerea prima di volare le loro avvertenze di sicurezza ed utilizzo del seggiolino auto.
2. Il seggiolino auto deve essere installato solo sui sedili passeggeri indicati dalla compagnia aerea.
3. Per adattare il seggiolino alle esigenze del bambino, si prega di seguire le istruzioni presenti all'interno del manuale per l'utilizzo del seggiolino in auto, consultabile scansando il QR code presente sull'etichetta di installazione.
4. Durante il volo il seggiolino auto deve essere sempre assicurato, anche se portate con voi il bambino quando il segnale delle cinture di sicurezza è spento. Un seggiolino auto non assicurato al sedile potrebbe ferire gli altri passeggeri in caso di turbolenza o di atterraggio di emergenza.
5. La sicurezza del bambino in caso di mancata osservanza delle indicazioni di installazione e del manuale istruzioni non è garantita.

EN

NOTE

1. The use of the child seat with a 2-point belt is only allowed on the aircraft. Before flying, check with your airline about their safety regulations and using the child seat.
2. The child seat must only be installed on a seat assigned by the airline.
3. To adapt the seat to the needs of your child, please follow the instructions in the car seat user manual, which can be consulted by scanning the QR code on the installation label.
4. During the flight, the child seat must be secured at all times, even if you take out your child when the fasten seat belt sign has been switched off. An unsecured child seat could injure other passengers in the event of turbulence or an emergency landing.
5. The safety of the child for not complying with the installation and instruction manual is not guaranteed.

DE

HINWEIS

1. Die Verwendung des Kindersitzes mit einem 2-Punkt-Gurt ist nur im Flugzeug zulässig. Informieren Sie sich bei Ihrer Fluggesellschaft über die Sicherheitsbedingungen bevor Sie den Kindersitz verwenden.
2. Der Kindersitz darf nur auf einem von der Fluggesellschaft freigegebenen Platz installiert werden.
3. Um den Sitz an die Bedürfnisse Ihres Kindes anzupassen, folgen Sie bitte den Anweisungen in der Gebrauchsanweisung des Autokindersitzes, die Sie durch Scannen des QR-Codes auf dem Einbauticket abrufen können.
4. Der Kindersitz muss während des gesamten Fluges angeschnallt bleiben, auch wenn Sie Ihr Kind nach Erlöschen der Anschlagzeichen herausnehmen. Ein ungesicherter Kindersitz kann bei Turbulenzen oder einer Notlandung andere Passagiere verletzen.
5. Die Sicherheit des Kindes bei Nichtbeachtung der Montage- und Bedienungsanleitung ist nicht gewährleistet.



chicco.fr/tri-selectif.htm

46 087226 000 010_2602

