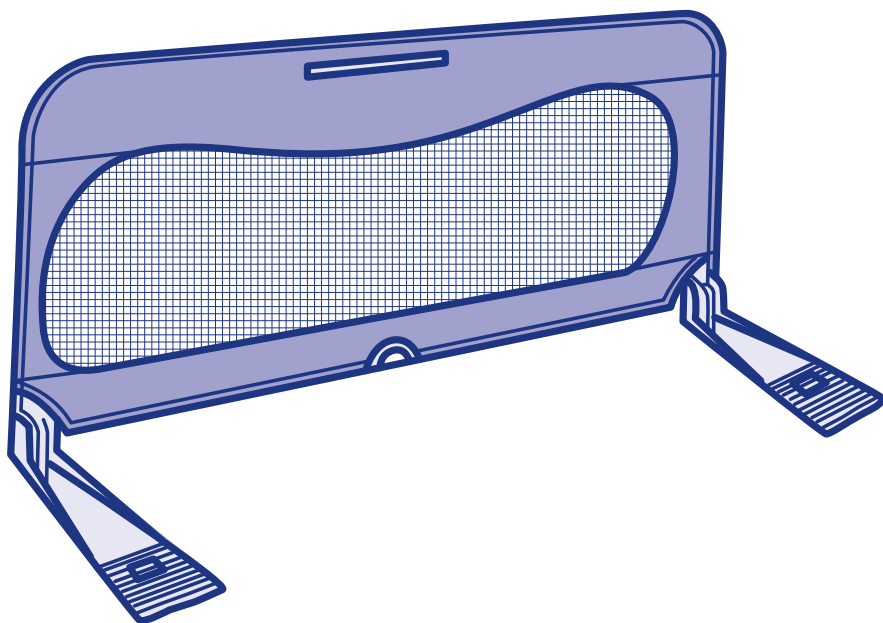


BARRIERA LETTO

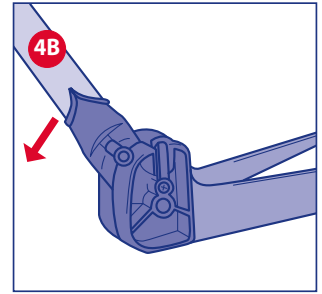
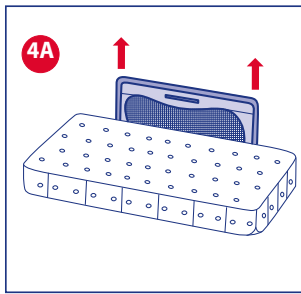
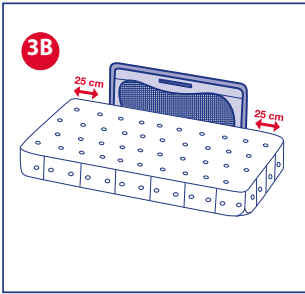
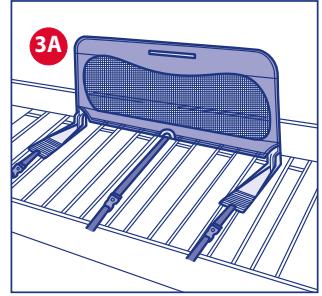
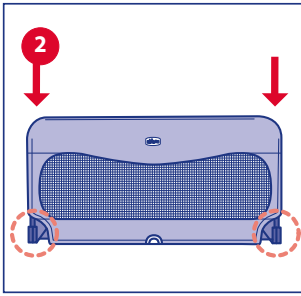
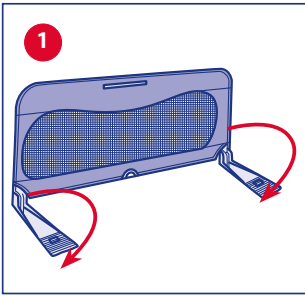
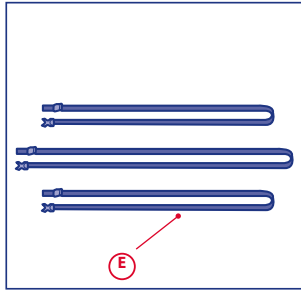
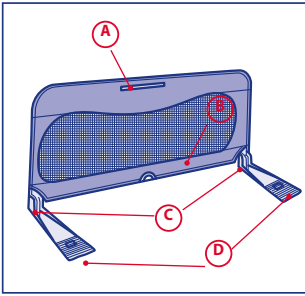
BED GUARD



- ISTRUZIONI D'USO
- MODE D'EMPLOI
- GEBRAUCHSANLEITUNG
- INSTRUCTIONS FOR USE
- INSTRUCCIONES DE USO
- INSTRUÇÕES PARA A UTILIZAÇÃO
- GEBRUIKSAANWIJZINGEN
- ANVÄNDNINGSSINSTRUKTIONER
- NÁVOD K POUŽITÍ
- INSTRUKCJE SPOSOBU UŻYCIA
- ΟΔΗΓΙΕΣ ΧΡΗΣΗΣ
- KULLANIM BİLGİLERİ
- РЪКОВОДСТВО ЗА ЕКСПЛОАТАЦИЯ
- ІНСТРУКЦІЯ З ВИКОРИСТАННЯ
- INSTRUÇÕES DE USO
- تعليمات الاستعمال







IMPORTANTE: TENETE QUESTE ISTRUZIONI PER RIFERIMENTI FUTURI

ATTENZIONE: PER EVITARE IL PERICOLO DI SOFFOCAMENTO RIMUOVERE LA COPERTURA IN PLASTICA PRIMA DI UTILIZZARE QUESTO ARTICOLO. QUESTA COPERTURA DEVE ESSERE DISTRUTTA O TENUTA LONTANO DA NEONATI E BAMBINI.

AVVERTENZE

- **ATTENZIONE:** La Barriera non deve essere utilizzata con bambini di età inferiore a 18 mesi o superiore a 5 anni. La Barriera è destinata a bambini in grado di salire / scendere dal letto senza aiuto.
- **ATTENZIONE:** La Barriera non deve essere utilizzata in sostituzione del lettino per bambini in quanto non garantisce gli stessi livelli di sicurezza.
- **ATTENZIONE:** Le attività di fissaggio, posizionamento e regolazione della Barriera devono essere effettuate esclusivamente da un adulto.
- **ATTENZIONE:** La Barriera può essere montata su reti metalliche o a doghe assicurarsi che le distanze tra gli elementi (maglie rete o doghe) siano inferiori alle dimensioni dei basamenti della barriera (Fig. 3A).
- **ATTENZIONE:** Assicurarsi che gli utilizzatori della Barriera siano a conoscenza dell'esatto funzionamento della stessa.
- **ATTENZIONE:** Verificare prima dell'assemblaggio che il prodotto e tutti i suoi componenti non presentino eventuali danneggiamenti dovuti al trasporto, in tal caso il prodotto non deve essere utilizzato e dovrà essere tenuto lontano dalla portata dei bambini.
- **ATTENZIONE:** Non utilizzare la Barriera senza aver prima fissato alla struttura del letto le cinghie di fissaggio.
- **ATTENZIONE:** Le cinghie di fissaggio non devono mai essere sfilate dai supporti plastici e lasciate alla portata di neonati e bambini.
- **ATTENZIONE:** Non utilizzare componenti, parti di ricambio o accessori non forniti o approvati dal costruttore.
- **ATTENZIONE:** Per prevenire il rischio di strangolamento è essenziale assicurarsi che, quando la Barriera è posizionata e fissata, ci sia uno spazio di almeno 250 mm (10 in.) tra ogni sponda del letto e l'estremità corrispondente della Barriera (Fig. 3B).
- **ATTENZIONE:** Prima dell'uso verificare che la Barriera sia correttamente fissata e posizionata.
- Assicurarsi che durante l'uso la rete della Barriera tocchi la superficie laterale del materasso.
- **ATTENZIONE:** La Barriera non deve essere utilizzata con letti in cui la superficie superiore del materasso sia a una altezza da terra superiore a 60 cm.
- **ATTENZIONE:** Non utilizzare la Barriera con materassi di spessore superiore a 20 cm.
- **ATTENZIONE:** la Barriera non deve essere usata con adulti, persone inferme, anziani o in un ambiente non domestico.
- **ATTENZIONE:** Non usare la Barriera se alcune parti sono rotte, strappate o mancanti.
- **ATTENZIONE:** Non lasciare che altri bambini giochino senza sorveglianza nelle vicinanze della Barriera o si arrampichino su di essa.
- **ATTENZIONE:** Per evitare scottature e rischi o principi d'incendio, non mettere mai la Barriera vicino ad apparecchi elettrici, fornelli a gas oppure altre fonti di forte calore. Tenere il prodotto lontano da cavi elettrici.
- **ATTENZIONE:** Non mettere la Barriera vicino a finestre o muri, dove corde, tende o altro potrebbero essere utilizzate dal bambino per arrampicarsi o essere causa di soffocamento o strangolamento.

- **ATTENZIONE:** Evitare un'esposizione prolungata al sole della Barriera: può causare cambiamenti di colore nei materiali e tessuti.
- **ATTENZIONE:** Quando non in uso, la Barriera deve essere tenuta lontana dalla portata dei bambini.
- **ATTENZIONE:** La barriera non deve essere utilizzata con più di un materasso, su lettini per esterno e lettini.
- **ATTENZIONE:** Non utilizzare la Barriera sulla parte superiore della struttura con letti a castello.
- **ATTENZIONE:** L'utilizzo della Barriera è sconsigliato con materassi a bassa densità.
- **ATTENZIONE:** La Barriera non deve essere utilizzata su letti con sponde.
- **ATTENZIONE:** L'utilizzo della Barriera di lunghezza 135cm (66381) è consentita con materassi aventi: Lunghezza 190-250cm / Larghezza minima 90 cm / Altezza massima 20cm.
- **ATTENZIONE:** L'utilizzo della Barriera di lunghezza 95cm (68193) è consentita con materassi aventi: Lunghezza 150-250cm / Larghezza minima 90 cm / Altezza massima 20cm.

COMPONENTI

- A- Barriera
- B- Rete di protezione
- C- Snodo laterale
- D- Supporti plastici
- E- Cinghie di fissaggio

CONSIGLI PER LA PULIZIA E LA MANUTENZIONE

Le operazioni di pulizia e manutenzione devono essere effettuate solo da persone adulte.

PULIZIA

- Pulire le parti in tessuto utilizzando un panno inumidito con acqua o con un detergente neutro.
- Pulire le parti in plastica con un panno inumidito con acqua.
- Asciugare le parti in metallo, dopo un eventuale contatto con l'acqua, per evitare il formarsi di ruggine.
- Non usare mai detergenti abrasivi o solventi.

MANUTENZIONE

- Controllare periodicamente se parti della Barriera risultino usurate, rotte o danneggiate; in tal caso non utilizzarla prima di aver provveduto alla riparazione o sostituzione.
- Tenere la Barriera in un posto asciutto.

ISTRUZIONI D'USO

- Ruotare i due supporti plastici in posizione perpendicolare rispetto alla rete di protezione (Fig. 1).
- Spingere verso il basso la rete di protezione bloccandola in corrispondenza degli snodi laterali ai due supporti plastici (Fig. 2).
- Posizionare e fissare la Barriera al letto al di sotto del materasso attraverso le tre cinghie di fissaggio (Fig. 3A, Fig. 3B).
- Per reclinare la Barriera senza sfilarla dal letto, tirare verso l'alto la rete di protezione sganciandola, prima da un lato e poi dall'altro (Fig. 4A). Solo a questo punto reclinare la Barriera (Fig. 4B).

GARANZIA

Il prodotto è garantito contro ogni difetto di conformità in normali condizioni di utilizzo secondo quanto previsto dalle istruzioni d'uso. La garanzia non sarà applicata, dunque, in caso di danni derivanti da un uso improprio, usura o eventi accidentali. Per la durata della garanzia sui difetti di conformità si rinvia alle specifiche previsioni delle normative nazionali applicabili nel paese d'acquisto, dove previste.

EN SLEEP SAFE BED GUARD

IMPORTANT: KEEP FUTURE REFERENCE

WARNING: TO AVOID DANGER OF SUFFOCATION REMOVE PLASTIC COVER BEFORE USING THIS ARTICLE. THIS COVER SHALL BE DESTROYED OR KEPT AWAY FROM BABIES AND CHILDREN.

WARNINGS

- **WARNING:** The bed guard is not recommended for use for children between 18 months or when the child is over the age of 5 years, and used only when the child is able to climb in and out of the bed unaided.
- **WARNING:** The bed guard must not be used to replace the cot, since it does not guarantee the same safety standards.
- **WARNING:** The fixing, fitting and adjustment operations of the bed guard must only be carried out by an adult.
- **WARNING:** The barrier can be fitted on metallic mesh or slats, make sure that the distances between the elements (metallic mesh or slats) are smaller than the size of the base of the barrier (diagram 3A). Ensure that the people using the bed guard know how to use it safely.
- **WARNING:** Before assembly, check that the product and all its components have not been damaged during transportation. Should any part be damaged, do not use and keep out of reach of children.
- **WARNING:** The fastening straps must never be removed from the plastic supports and left within the reach of newborn babies and children.
- **WARNING:** Do not use accessories, spare parts, or any component not supplied or approved by the manufacturer, as they may make the bed guard unsafe.
- **WARNING:** To prevent the risk of strangulation it is essential to ensure that when the bedguard is fitted into position, there is a gap of at least 250 mm (10 in.) between each end of the bed and the corresponding end of the bedguard (diagram 3B).
- **WARNING:** Do not use the safety Bedguard unless all the components are correctly fitted and adjusted.
- **WARNING:** Never use without the fastening straps firmly fixed to the bed.
- **WARNING:** Ensure that during use, the bed guard mesh is in contact with the mattress side surface.
- **WARNING:** The bed guard must not be used with beds in which the top surface of the mattress is higher than 60 cm above the floor.
- **WARNING:** Do not use the bed guard with mattresses thicker than 20 cm.
- **WARNING:** The bed guard must not be used by adults, bed-ridden people or the elderly, or in a non-domestic environment.
- **WARNING:** Do not use the bed guard if any part is broken, torn or missing.
- **WARNING:** Do not let other children play unattended close to the bed guard or climb on it.
- **WARNING:** To prevent the risk of burns or fire, never place the bed guard near electrical appliances, gas cooker or other sources of intense heat. Keep the bed guard away from electrical cables.
- **WARNING:** Do not place the bed guard near windows or walls, where strings, curtains or other objects may be used by the child to climb out of the bed, and to prevent the risk of suffocation and/or choking.
- **WARNING:** Do not leave the bed guard under the sun for a long time: prolonged exposure to direct sunlight may cause the materials or fabric cover to fade.
- **WARNING:** When folded store away from children.
- **WARNING:** The barrier must not be installed on an extra mattress, outdoor, cot.
- **WARNING:** Do not use the Barrier on the top section of the structure when used as bunk beds.
- **WARNING:** Use of the Barrier is not recommended with low density

mattresses.

- **WARNING:** The Barrier must not be used on beds with side panels.
- **WARNING:** The use of the bedguard 95cm (66381) is allowed with mattresses: Length 150-250cm / Width minimum 90cm / Height maximum 20cm. Do not use the bedguard with mattresses thicker than 20cm.
- **WARNING:** The use of the bedguard 135cm (68193) is allowed with mattresses: Length 190-250cm / Width minimum 90cm / Height maximum 20cm. Do not use the bedguard with mattresses thicker than 20cm.

COMPONENTS

- A- Bed guard
- B- Safety mesh
- C- Side joint
- D-Plastic supports
- E- Fastening straps

CLEANING AND MAINTENANCE

The cleaning and maintenance of the bed guard must only be carried out by an adult.

CLEANING

Clean the fabric parts with a soft cloth soaked in water or a neutral detergent.

Clean the plastic parts with a soft cloth soaked in water.

If the bed guard comes into contact with water, dry the metal parts to prevent the formation of rust.

Never use abrasive detergents or solvents.

MAINTENANCE

Periodically check that the bed guard components are not worn, broken or damaged; in such an event, do not use the bed guard before having repaired or substituted the worn or damaged part.

Keep the bed guard in a dry place.

INSTRUCTIONS FOR USE

Turn the two plastic supports in a perpendicular position with respect to safety mesh (diagram 1).

Push the safety mesh in a downward direction and lock it to the two plastic supports, in the position corresponding to the side joints (diagram 2).

Position the bed guard under the mattress, and fix it to the bed with the two fastening straps (diagram 3A, diagram 3B).

To recline the bed guard without removing it from the bed, release the safety mesh, first from one side and then from the other, and then pull it in an upward direction (diagram 4A). The bed guard can now be reclined (diagram 4B).

WARRANTY

The product is guaranteed against any conformity defect in normal conditions of use as provided for by the instructions. The warranty shall not therefore apply in the case of damage caused by improper use, wear or accidental events. For the duration of the warranty on conformity defects please refer to the specific provisions of applicable national laws in the country of purchase, where appropriate.

IMPORTANT : CONSERVER CES INSTRUCTIONS POUR CONSULTATION ULTÉRIEURE

AVERTISSEMENT : AVANT L'EMPLOI ÔTER ET ÉLIMINER LES ÉVENTUELS SACHETS EN PLASTIQUE ET TOUS LES ÉLÉMENTS QUI FONT PARTIE DE L'EMBALLAGE DU PRODUIT OU DE TOUTE FAÇON LES TENIR HORS DE LA PORTÉE DES NOUVEAUX ET DES ENFANTS

AVERTISSEMENTS

- **AVERTISSEMENT :** Ne pas utiliser la Barrière avec des enfants de moins de 18 mois ou de plus de 5 ans. La Barrière est destinée aux enfants capables de monter et descendre du lit sans aide.
- **AVERTISSEMENT :** Ne pas utiliser la Barrière à la place du lit pour enfants car elle ne garantit pas les mêmes niveaux de sécurité.
- **AVERTISSEMENT :** Les opérations de fixation, de mise en place et de réglage de la Barrière doivent être faites uniquement par un adulte.
- **AVERTISSEMENT :** La barrière peut être montée si treillis métallique ou de lattes, assurez-vous que les distances entre les éléments (réseau maillé ou lattes) sont plus petits que la taille de la base de la Barrière (Fig. 3A).
- **AVERTISSEMENT :** S'assurer que les utilisateurs de la Barrière connaissent le fonctionnement exact de celle-ci.
- **AVERTISSEMENT :** Vérifier avant l'assemblage que le produit et tous ses composants n'ont pas été endommagés pendant le transport, auquel cas le produit ne doit pas être utilisé et doit être mis hors de portée des enfants.
- **AVERTISSEMENT :** Ne jamais utiliser la barrière sans que les courroies de fixation soient fermement attachées au lit
- **AVERTISSEMENT :** Ne jamais désenfiler les courroies de fixation des supports plastiques et les laisser à la portée des nouveau-nés et des enfants.
- **AVERTISSEMENT :** Ne pas utiliser de composants, pièces de rechange ou d'accessoires non fournis ou approuvés par le constructeur.
- **AVERTISSEMENT :** Pour éviter tout risque de strangulation, il est essentiel de vérifier que lorsque la barrière est mise en position, la distance entre le bord de la barrière et le bord du lit correspondant est supérieure à 250 mm (10 in.) (Fig. 3B).
- **AVERTISSEMENT :** Avant de s'en servir, vérifier si la Barrière est correctement fixée et en place.
- **AVERTISSEMENT :** S'assurer que, pendant l'emploi, le filet de la Barrière touche la surface latérale du matelas.
- **AVERTISSEMENT :** Ne pas utiliser la Barrière avec des lits dont la surface supérieure du matelas est à une hauteur du sol de plus de 60 cm.
- **AVERTISSEMENT :** Ne pas utiliser la Barrière avec des matelas de plus de 20 cm d'épaisseur.
- **AVERTISSEMENT :** La Barrière ne doit jamais être utilisée avec des adultes, des infirmes, des personnes âgées ou dans un milieu non domestique.
- **AVERTISSEMENT :** Ne pas se servir de la Barrière si des parties sont cassées, arrachées ou manquantes.
Empêcher d'autres enfants de jouer sans surveillance près de la Barrière ou de grimper dessus.

- **AVERTISSEMENT :** Pour éviter tout risque de brûlure ou de début d'incendie, ne jamais mettre la Barrière près d'appareils électriques, de cuisinières à gaz ou d'autres sources de chaleur. Tenir le produit loin des fils électriques.
- **AVERTISSEMENT :** Ne pas mettre la Barrière près de fenêtres ou de murs, où des cordes, des rideaux ou autres pourraient servir à l'enfant pour grimper ou constituer une cause d'étouffement ou d'étranglement.
- **AVERTISSEMENT :** Éviter l'exposition prolongée de la Barrière au soleil : cela pourrait provoquer des changements de couleur dans les matériaux et les tissus.
- **AVERTISSEMENT :** Quand on ne s'en sert pas, tenir la Barrière hors de la portée des enfants.
- **AVERTISSEMENT :** La barrière ne doit pas être installée sur un matelas d'appoint, d'extérieur, lit à barreaux.
- **AVERTISSEMENT :** Ne pas utiliser la Barrière dans la partie supérieure de la structure sur des lits superposés.
- **AVERTISSEMENT :** L'emploi de la Barrière est déconseillé avec des matelas de faible densité.
- **AVERTISSEMENT :** La Barrière ne doit pas être utilisée sur des lits à bords latéraux.
- **AVERTISSEMENT :** L'utilisation de la barrière 95 cm (66381) est accueillie avec matelas de Longueur 150-250cm / Largeur minimale 90cm / Hauteur maximum 20cm. Ne pas utiliser la Barrière avec des matelas de plus de 20cm d'épaisseur.
- **AVERTISSEMENT :** L'utilisation de la barrière 135 cm (68193) est accueillie avec matelas de Longueur 190-250cm / Largeur minimale 90cm / Hauteur maximum 20cm. Ne pas utiliser la Barrière avec des matelas de plus de 20cm d'épaisseur.

ÉLÉMENTS

- A- Barrière
- B- Filet de protection
- C- Articulation latérale
- D- Supports plastiques
- E- Courroies de fixation

CONSEILS POUR LE NETTOYAGE ET L'ENTRETIEN

Le nettoyage et l'entretien doivent toujours être effectués uniquement par des adultes.

NETTOYAGE

Nettoyer les parties en tissu à l'aide d'un chiffon humidifié avec de l'eau ou un détergent neutre.

Nettoyer les parties en plastique avec un chiffon humidifié avec de l'eau. Sécher les parties en métal après tout contact éventuel avec l'eau pour empêcher la formation de rouille.

Ne jamais utiliser de détergents abrasifs ou de solvants.

ENTRETIEN

Contrôler périodiquement si des parties de la Barrière sont usées, cassées ou endommagées ; dans ce cas, ne pas s'en servir avant de l'avoir fait réparer ou remplacer.

Ranger la Barrière dans un endroit sec.

MODE D'EMPLOI

Tourner les deux supports plastiques en position perpendiculaire au filet de protection (Fig. 1).

Pousser le filet de protection vers le bas en le bloquant au niveau des articulations latérales aux deux supports plastiques (Fig. 2).

Mettre la Barrière en place et la fixer au lit au-dessous du matelas à l'aide des deux courroies de fixation (Fig. 3A, Fig. 3B).

Pour incliner la Barrière sans la retirer du lit, tirer le filet de protection vers le haut en le décrochant, d'un côté d'abord puis de l'autre (Fig. 4A). Maintenant on peut incliner la Barrière (Fig. 4B).

GARANTIE

Le produit est garanti contre tout défaut de conformité dans des conditions normales d'utilisation selon les indications figurant sur la notice d'utilisation. La garantie ne sera donc pas appliquée en cas de

dommages dérivant d'un usage inapproprié, de l'usure ou d'événements accidentels. En ce qui concerne la durée de la garantie contre les défauts de conformité, consulter les conditions prévues par les normes nationales applicables, le cas échéant, dans le pays d'achat.



chicco.fr/tri-selectif.html

DE SCHLAFSICHER-BARRIERE

WICHTIG: ANLEITUNG FÜR SPÄTERE RÜCKFRAGEN AUFBEWAHREN

WARNUNG! VOR DEM GEBRAUCH EVENTUELLE POLYBEUTEL UND ANDERE BESTANDTEILE, DIE NICHT TEIL DES PRODUKTES SIND ABNEHMEN UND ENTSORGEN UND STETS FERN VON NEUGEBORENEN UND KINDERN AUFBEWAHREN. ERSTICKUNGSGEFAHR!.

HINWEISE

- **WARNUNG:** Die Barriere darf nicht bei Kindern unter 18 Monaten oder über 5 Jahren verwendet werden. Die Barriere ist für Kinder bestimmt, die ohne Hilfe ins Bettchen/aus dem Bettchen steigen können.
- **WARNUNG:** Die Barriere darf nicht als Ersatz für das Bettchen verwendet werden, da sie nicht dieselbe Sicherheit gewährleistet.
- **WARNUNG:** Befestigung, Positionierung und Einstellung der Barriere müssen ausschließlich von einem Erwachsenen vorgenommen werden.
- **WARNUNG:** Das Bettschutzgitter kann auf Metallsprungrahmen oder Lattenroste montiert werden. Vergewissern Sie sich, dass der Abstand zwischen den Elementen (Netzmaschen oder Latten) geringer ist als die Abmessungen der Auflagen des Bettschutzgitters (Abb. 3A).
- **WARNUNG:** Vergewissern Sie sich, dass die Benutzer der Barriere die genaue Funktion derselben kennen.
- **WARNUNG:** Prüfen Sie vor dem Zusammenbau, ob das Produkt und alle seine Bestandteile frei von Transportschäden sind. Sollte dies nicht der Fall sein, darf das Produkt nicht verwendet werden und muss von Kindern fern gehalten werden.
- **WARNUNG:** Verwenden Sie die Barriere nicht, ohne vorher die Befestigungsriemen an der Struktur des Bettchens befestigt zu haben.
- **WARNUNG:** Die Befestigungsriemen dürfen niemals aus den Kunststoffhaltern gezogen und in Reichweite von Neugeborenen und Kindern gelassen werden.
- **WARNUNG:** Verwenden Sie keine Bestandteile, Ersatzteile oder Zubehör, die nicht vom Hersteller geliefert oder genehmigt werden.
- **WARNUNG:** Um die Gefahr einer Erdrückung zu vermeiden, muss man sich vergewissern, dass, wenn die Barriere positioniert und befestigt ist, es einen Raum von mindestens 250 mm (10 in.) zwischen jeder Bettchenwand und dem entsprechenden Ende der Barriere gibt (Abb. 3B).
- **WARNUNG:** Vor dem Gebrauch prüfen, ob die Barriere korrekt befestigt und positioniert ist
- **WARNUNG:** Vergewissern Sie sich, dass das Netz der Barriere bei Verwendung die seitliche Oberfläche der Matratze berührt.
- **WARNUNG:** Die Barriere darf nicht mit Betten verwendet werden, bei denen die obere Matratzenfläche sich auf einer Höhe vom Boden über 60 cm befindet.
- **WARNUNG:** Verwenden Sie die Barriere nicht mit Matratzen, die mehr als 20 cm dick sind.
- **WARNUNG:** Die Barriere darf nicht mit Erwachsenen, Kranken, alten Menschen oder in einer nicht häuslichen Umgebung verwendet werden.
- **WARNUNG:** Die Barriere nicht verwenden, wenn Teile davon zerbrochen, zerrissen sind oder fehlen.
- **WARNUNG:** Lassen Sie nicht zu, dass Kinder unbeaufsichtigt in der Nähe des Bettchens spielen oder an diesem hochklettern.
- **WARNUNG:** Um Verbrennungen und das Risiko oder den Beginn eines Brandes zu vermeiden, stellen Sie Bassinet bitte nie in die Nähe von Elektrogeräten, Gasherden oder anderen Wärmequellen. Halten

Sie das Produkt von Stromkabeln fern.

- **WARNUNG:** Stellen Sie die Barriere nicht in die Nähe von Fenstern oder Wänden, wo Kordeln, Gardinen oder Ähnliches von dem Kind benutzt werden könnten, um sich daran hochzuziehen oder eine Erstickungs- oder Erdrückungsgefahr darstellen könnten.
- **WARNUNG:** Vermeiden Sie, dass die Barriere längere Zeit der Sonne ausgesetzt wird; dies könnte zu Farbveränderungen an den Materialien und Stoffen führen.
- **WARNUNG:** Wenn die Barriere nicht benutzt wird, halten Sie sie stets von Kindern fern.
- **WARNUNG:** Bei Etagenbetten das Schutzgitter nicht auf der oberen Etage benutzen!
- **WARNUNG:** Das Bettschutzgitter darf nicht mit mehr als einer Matratze, an Gartenliegen oder Reisebetten verwendet werden.
- **WARNUNG:** Es wird davon abgeraten, das Schutzgitter bei Matratzen mit niedriger Dichte zu verwenden.
- **WARNUNG:** Das Schutzgitter eignet sich nicht für Betten mit Bettrand!
- **WARNUNG:** Die Verwendung der Barriere 95cm (66381) ist gestattet mit Matratzen von 150-250 cm Länge / min. 90 cm Breite / max. 20 cm Höhe. Verwenden Sie die Barriere nicht mit Matratzen mit einer Dicke über 20 cm.
- **WARNUNG:** Die Verwendung der Barriere 135cm (68193) ist gestattet mit Matratzen von 190-250 cm Länge / min. 90 cm Breite / max. 20 cm Höhe. Verwenden Sie die Barriere nicht mit Matratzen mit einer Dicke über 20 cm.

KOMPONENTEN

- A- Barriere
- B- Schutznetz
- C- Seitliches Gelenk
- D- Kunststoffhalter
- E- Befestigungsriemen

TIPPS FÜR DIE PFLEGE

Die Reinigungs- und Wartungsarbeiten dürfen nur von Erwachsenen vorgenommen werden.

REINIGUNG

Reinigen Sie die Stoffteile mit einem mit Wasser oder einem neutralen Waschmittel angefeuchteten Tuch. Reinigen Sie die Kunststoffteile mit einem mit Wasser angefeuchteten Tuch. Trocknen Sie nasse Metallteile ab, um Rostbildung zu vermeiden. Verwenden Sie niemals Scheuer- oder Lösungsmittel

WARTUNG

Kontrollieren Sie regelmäßig, ob Teile der Barriere abgenutzt oder beschädigt sind; in diesem Falle sollte diese nicht verwendet werden, bevor sie nicht repariert oder ausgetauscht wurde. Bewahren Sie die Barriere an einem trockenen Ort auf.

GEBRAUCHSANWEISUNG

Drehen Sie die beiden Kunststoffhalter in eine zu dem Schutznetz rechtwinklige Position (Abb. 1). Schieben Sie das Schutznetz nach unten und blockieren Sie es in Höhe der seitlichen Gelenke an den beiden Kunststoffhaltern (Abb. 2). Positionieren und befestigen Sie die Barriere an dem Bettchen durch die beiden Befestigungsriemen unter der Matratze (Abb. 3A, Abb. 3B). Um die Barriere zurückzuklappen, ohne sie aus dem Bettchen zu ziehen, ziehen Sie das Schutznetz nach oben und haken es aus, zuerst auf einer Seite und dann auf der anderen (Abb. 4A). Erst an diesem Punkt die Barriere zurückklappen (Abb. 4B).

GARANTIE

Die Garantie gilt bei allen Konformitätsfehlern, die trotz normaler Gebrauchsbedingungen (gemäß den Vorgaben der Gebrauchsanleitung) auftreten. Die Garantie ist verwirkt bei unsachgemäßem Gebrauch, Abnutzung oder bei persönlichen Unglücksfällen. Für die Laufzeit der Garantie auf Konformitätsmängel wird auf die besonderen Bestimmungen der nationalen Gesetzesvorschriften verwiesen, die im Land des Kaufs gelten, soweit vorgesehen.

ES BARRERA PROTECTORA

IMPORTANTE: CONSERVELO PARA FUTURAS CONSULTAS. - LEA ATENTAMENTE

ATENCIÓN: ANTES DEL USO QUITAR Y ELIMINAR LAS BOLSAS DE PLÁSTICO Y TODOS LOS ELEMENTOS QUE FORMEN PARTE DE LA CAJA DEL PRODUCTO Y MANTENERLOS FUERA DEL ALCANCE DE LOS NIÑOS.

ADVERTENCIAS

- **ATENCIÓN:** La Barrera no debe utilizarse con niños de edad inferior a 18 meses o superior a 5 años. La Barrera está diseñada para niños que pueden subir / bajar de la cama sin ayuda.
- **ATENCIÓN:** La Barrera no debe utilizarse en lugar de la cuna para niños, ya que no garantiza los mismos niveles de seguridad.
- **ATENCIÓN:** Las operaciones de fijación, colocación y regulación de la Barrera deben ser realizadas exclusivamente por un adulto.
- **ATENCIÓN:** La barrera puede montarse sobre somieres en metal o de duelas, comprobando que las distancias entre los elementos (red en mallas o duelas) sean inferiores a las dimensiones de las bases de la barrera (Fig. 3A).
- **ATENCIÓN:** Asegúrese de que los usuarios de la Barrera conozcan el funcionamiento exacto de la misma.
- **ATENCIÓN:** Antes del montaje verifique que el producto y todos sus componentes no presenten daños o desperfectos debidos al transporte; en ese caso no utilice el producto y mántégalo fuera del alcance de los niños.
- **ATENCIÓN:** No utilizar la Barrera sin haber fijado antes las correas de fijación a la estructura de la cama.
- **ATENCIÓN:** Las correas de fijación no deben sacarse en ningún caso de los soportes de plástico, ni deben dejarse al alcance de los niños.
- **ATENCIÓN:** No añadir componentes, piezas de repuesto ni accesorios que no hayan sido suministrados o aprobados por el fabricante.
- **ATENCIÓN:** Para prevenir el riesgo de estrangulamiento es esencial que, cuando la Barrera esté colocada y fijada, quede un espacio de al menos 250 mm (10 in.) entre cada uno de los bordes de la cama y la extremidad correspondiente de la Barrera (Fig. 3B).
- **ATENCIÓN:** Antes del uso asegurarse de que la Barrera esté correctamente colocada y fijada.
- **ATENCIÓN:** Asegúrese de que durante el uso la red de la Barrera toque la superficie lateral del colchón.
- **ATENCIÓN:** La Barrera no debe utilizarse con camas en las que la superficie superior del colchón se encuentre a una distancia del suelo superior a 60 cm.
- **ATENCIÓN:** No utilizar la Barrera con colchones de más de 20 cm de espesor.
- **ATENCIÓN:** La Barrera no debe utilizarse con adultos, personas enfermas, ni ancianos, como tampoco fuera del hogar.
- **ATENCIÓN:** No utilice la Barrera si falta alguna de sus partes, o si están rotas o desgarradas.
- **ATENCIÓN:** No deje que otros niños jueguen sin vigilancia cerca de la Barrera o suban por ella.
- **ATENCIÓN:** Para evitar quemaduras y riesgos o principios de incendio, no coloque nunca la Barrera cerca de aparatos eléctricos, hornos de gas ni otras fuentes de calor. Mantenga el producto alejado de cables eléctricos.
- **ATENCIÓN:** No coloque la Barrera cerca de ventanas o paredes; el bebé podría trepar por cuerdas, cortinas u otros elementos, y los mismos podrían ser causa de asfixia o estrangulamiento.
- **ATENCIÓN:** Evite la exposición prolongada de la Barrera al sol; puede

causar cambios de color en los materiales y tejidos.

- **ATENCIÓN:** Mientras no se esté usando, la Barrera debe mantenerse fuera del alcance de los niños.
- **ATENCIÓN:** La barrera no debe utilizarse con más de un colchón, sobre camitas y camitas para utilizar en exteriores.
- **ATENCIÓN:** No utilizar la Barrera en la parte superior de la estructura con camas marineras.
- **ATENCIÓN:** El uso de la Barrera no es recomendado con colchones de baja densidad.
- **ATENCIÓN:** La Barrera no debe utilizarse con camas provistas de protecciones laterales.
- **ATENCIÓN:** El uso de la barrera 95cm (66381) está permitido sólo con colchones con una longitud de 150-250 cm, una anchura mínima de 90 cm y una altura máxima de 20 cm. No utilizar la barrera con colchones con un grueso superior a 20 cm.
- **ATENCIÓN:** El uso de la barrera 135cm (68193) está permitido sólo con colchones con una longitud de 190-250 cm, una anchura mínima de 90 cm y una altura máxima de 20 cm. No utilizar la barrera con colchones con un grueso superior a 20 cm.

COMPONENTES

- A- Barrera
- B- Red de protección
- C- Articulación lateral
- D- Soportes de plástico
- E- Correas de fijación

CONSEJOS PARA LA LIMPIEZA Y EL MANTENIMIENTO

Las operaciones de limpieza y mantenimiento deben ser efectuadas exclusivamente por un adulto.

LIMPIEZA

Limpiar las partes de tela utilizando un paño humedecido con agua o con un detergente neutro.

Limpiar las partes de plástico con un paño humedecido con agua. En caso de que las partes de metal entren en contacto con el agua, séquelas para evitar que se oxiden.

No usar nunca detergentes abrasivos ni disolventes.

MANTENIMIENTO

Controle periódicamente que las partes de la Barrera no estén desgastadas, rotas o dañadas; en tal caso no vuelva a utilizarla y proceda a repararla o sustituirla.

Conserve la Barrera en un lugar seco.

INSTRUCCIONES DE USO

Gire los dos soportes de plástico y colóquelos en posición perpendicular con respecto a la red de protección (Fig. 1).

Empuje hacia abajo la red de protección, bloqueándola en las articulaciones laterales con los dos soportes de plástico (Fig. 2).

Coloque la Barrera y fjela a la cama por debajo del colchón por medio de las dos correas de fijación (Fig. 3A, Fig. 3B).

Para reclinar la Barrera sin tener que sacarla de la cama, desenganche la red de protección tirando de ella hacia arriba, primero de una parte y luego de la otra (Fig. 4A). A continuación podrá reclinar la Barrera (Fig. 4B).

GARANTÍA

El producto está garantizado contra todo defecto de conformidad en condiciones normales de uso según lo previsto en las instrucciones. Por lo tanto, la garantía no será aplicada en caso de daños ocasionados por uso incorrecto, desgaste o hechos accidentales. Para la duración de la garantía sobre los defectos de conformidad remítase a las disposiciones específicas de la normativa nacional aplicable en el país de compra, si las hubiera.

PT BARREIRA SONO SEGURO

IMPORTANTE: CONSERVE-O PARA CONSULTAS FUTURAS – LEIA ATENTAMENTE

ATENÇÃO: ANTES DA UTILIZAÇÃO, REMOVA EVENTUAIS SACOS DE PLÁSTICO E TODOS OS ELEMENTOS QUE FAZEM PARTE DA EMBALAGEM DO PRODUTO E MANTENHA-OS FORA DO ALCANCE DE RECÉM-NASCIDOS E DAS CRIANÇAS.

ADVERTÊNCIAS

- **ATENÇÃO:** A barreira não deve ser utilizada para crianças de idade inferior a 18 meses ou superior a 5 anos. A barreira é adequada para crianças capazes de subir / descer da cama, sem qualquer ajuda.
- **ATENÇÃO:** A barreira não deve ser utilizada em substituição da cama da criança, pois não garante o mesmo nível de segurança.
- **ATENÇÃO:** As operações de fixação, posicionamento e regulação da barreira devem ser efectuadas exclusivamente por um adulto.
- **ATENÇÃO:** A barreira pode ser montada em redes metálicas ou estrados de ripas. Certifique-se de que a distância entre os elementos (malhas da rede ou ripas) é inferior às dimensões das bases da barreira (Fig. 3A).
- **ATENÇÃO:** Certifique-se de que todos os utilizadores da barreira conhecem o exacto funcionamento da mesma.
- **ATENÇÃO:** Verifique, antes da montagem, se o produto e todos os seus componentes apresentam eventuais danos causados pelo transporte. Caso detecte algo danificado, não utilize o produto e mantenha-o fora do alcance das crianças.
- **ATENÇÃO:** Não utilize a barreira antes de ter fixado as correias de fixação na estrutura da cama.
- **ATENÇÃO:** As correias de fixação não devem ser retiradas dos suportes de plástico e deixadas ao alcance das crianças.
- **ATENÇÃO:** Não utilize componentes, peças de substituição e acessórios não fornecidos ou aprovados pelo fabricante.
- **ATENÇÃO:** Per prevenir o risco de estrangulamento é essencial certificar-se de que, quando a barreira estiver posicionada e fixada, haja, no mínimo, um espaço de 250 mm (10 in.) entre cada bordo da cama e a extremidade correspondente da barreira (Fig. 3B).
- **ATENÇÃO:** Antes de utilizar a barreira, certifique-se de está correctamente fixada e posicionada. Certifique-se de que durante a utilização a rede da barreira toca na superfície lateral do colchão.
- **ATENÇÃO:** A barreira não deve ser utilizada em camas nas quais a superfície superior do colchão se encontre a uma altura do chão superior a 60 cm.
- **ATENÇÃO:** Não utilize a barreira com colchões de altura superior a 20 cm.
- **ATENÇÃO:** A barreira não deve ser utilizada com adultos, enfermos, pessoas idosas nem fora do ambiente doméstico.
- **ATENÇÃO:** Não utilize este produto se qualquer um dos seus componentes estiver em falta, rasgado ou danificado.
- **ATENÇÃO:** Não permita que outras crianças brinquem, sem vigilância, nas proximidades da barreira ou que subam para a mesma.
- **ATENÇÃO:** Para evitar queimaduras ou riscos de incêndio, nunca coloque a barreira nas proximidades de aparelhos eléctricos, fogões a gás ou qualquer outra fonte de calor intenso. Mantenha o produto afastado de fios eléctricos.
- **ATENÇÃO:** Não coloque a barreira perto de janelas ou paredes, nas quais se encontrem cordas, cortinas ou outros objectos que poderão ser utilizados pela criança para trepar e/ou que possam constituir perigo de asfixia ou estrangulamento.
- **ATENÇÃO:** Evite uma exposição prolongada ao sol, poderá causar a

alteração da cor dos materiais e tecidos.

- **ATENÇÃO:** Nos períodos de não utilização, mantenha a barreira fora do alcance das crianças.
- **ATENÇÃO:** A barreira não deve ser utilizada com mais de um colchão, em camas de exterior ou caminhas.
- **ATENÇÃO:** Não utilize a Barreira na parte superior da estrutura de um beliche.
- **ATENÇÃO:** Não é aconselhável utilizar a Barreira com colchões de baixa densidade.
- **ATENÇÃO:** A Barreira não deve ser utilizada em camas com bordas largas.
- **ATENÇÃO:** A barreira 95cm (66381) pode ser utilizada com colchões de: Comprimento 150-250cm / Largura mínima 90cm / Altura máxima 20cm. Não utilize a barreira com colchões de espessura superior a 20cm.
- **ATENÇÃO:** A barreira 135 cm (68193) pode ser utilizada com colchões de: Comprimento 190-250cm / Largura mínima 90cm / Altura máxima 20cm. Não utilize a barreira com colchões de espessura superior a 20cm.

COMPONENTES

- A- Barreira
- B- Rede de protecção
- C- Articulação lateral
- D- Suportes de plástico
- E-Correias de fixação

CONSELHOS PARA A LIMPEZA E A MANUTENÇÃO

As operações de limpeza e manutenção devem ser efectuadas exclusivamente por adultos.

LIMPEZA

Limpe as partes em tecido, utilizando para o efeito um pano humedecido com água ou com detergente neutro.

Limpe as partes de plástico com um pano humedecido com água.

No caso de contacto com água, seque as partes metálicas para evitar a formação de ferrugem.

Nunca utilize detergentes abrasivos ou solventes.

MANUTENÇÃO

Verifique regularmente o estado de desgaste dos componentes da barreira e se apresentam eventuais danos. Caso detecte algo danificado, não utilize o produto e mande-o reparar ou substitua-o.

Mantenha a barreira num local seco.

INSTRUÇÕES PARA A UTILIZAÇÃO

Rode os dois suportes de plástico e coloque-os numa posição perpendicular em relação à rede de protecção (Fig. 1).

Empurre para baixo a rede de protecção, bloqueando-a nos dois suportes de plástico, na posição em correspondência com as articulações laterais (Fig. 2).

Posicione e fixe a barreira na cama por baixo do colchão, utilizando para o efeito as duas correias de fixação (Fig. 3A, Fig. 3B).

Para inclinar a barreira sem a retirar da cama, puxe para cima a rede de protecção, desbloqueando-a, primeiro de um lado e depois do outro (Fig. 4A). Só então pode inclinar a barreira (Fig. 4B).

GARANTIA

O produto dispõe de garantia contra qualquer defeito de conformidade, verificado em condições normais de utilização, de acordo com o disposto nas instruções de uso. A garantia não poderá portanto aplicar-se relativamente a danos no produto provocados por utilização imprópria, desgaste ou acidente. Para o prazo de validade da garantia sobre defeitos de conformidade consulte as disposições específicas das normas nacionais aplicáveis no país de aquisição, se existentes.

BELANGRIJK: VOOR LATERE RAADPLE- GING BEWAREN – LEES DEZE GEBRU- IKSAANWIJZINGEN

LET OP: VERWIJDER VÓÓR GEBRUIK EVENTUELE PLASTIC ZAKJES EN ALLE VERPAKKINGSELEMENTEN VAN HET ARTIKEL EN HOUD ZE BIJ HET BEREIK VAN BABY'S EN KINDEREN.

WAARSCHUWINGEN

- **LET OP:** De barrière mag niet gebruikt worden voor kinderen van minder dan anderhalf of meer dan 5 jaar. De barrière is bestemd voor kinderen die zelf in- en uit het bed kunnen komen.
- **LET OP:** De barrière mag niet in plaats van het bedje gebruikt worden omdat het het kind niet dezelfde veiligheid garandeert.
- **LET OP:** Enkel een volwassene mag de barrière bevestigen, plaatsen en instellen.
- **LET OP:** De beveiliging kan op metalen springveren of op lattenbodems worden gemonteerd. Controleer of de afstanden tussen de onderdelen (metalen schakels of latten) kleiner zijn dan de afmetingen van de basis van de beveiliging (Fig. 3A).
- **LET OP:** Verzeker je ervan dat de gebruikers van de barrière op de hoogte zijn van de exacte werking daarvan.
- **LET OP:** Controleer vóór de assemblage of het artikel en alle onderdelen geen transportschade vertonen. Gebruik het in dat geval niet en houd het uit de buurt van kinderen.
- **LET OP:** Gebruik de barrière pas nadat de bevestigingsriemen aan de bedstructuur bevestigd zijn.
- **LET OP:** De bevestigingsriemen mogen nooit uit de plastic steunen getrokken en binnen het bereik van kinderen gelaten worden.
- **LET OP:** Gebruik geen componenten, onderdelen of toebehoren die niet door de fabrikant geleverd of goedgekeurd zijn.
- **LET OP:** Verzeker je ervan dat er een ruimte van tenminste 250 mm (10 in.) is tussen elke bedrand en het overeenkomende uiteinde van de barrière, wanneer de barrière (Afb. 3B) gemonteerd en vastgezet is.
- **LET OP:** Controleer vóór gebruik of de barrière goed op zijn plaats vastzit.
- **LET OP:** Verzeker je ervan dat het net van de barrière de zijkant van het matras raakt.
- **LET OP:** De barrière mag niet gebruikt worden bij bedden waarin de bovenkant van het matras op meer dan 60 cm van de vloer verwijderd is.
- **LET OP:** Gebruik de barrière niet met een matras dikker dan 20 cm.
- **LET OP:** De barrière mag niet gebruikt worden door volwassenen, zieken of ouderen van dagen of in een niet-huiselijke omgeving.
- **LET OP:** Gebruik de barrière niet indien er delen ontbreken of kapot of beschadigd zijn.
- **LET OP:** Laat geen andere kinderen zonder toezicht bij de barrière spelen en laat ze er niet bovenop klimmen.
- **LET OP:** Zet de barrière nooit dichtbij elektrische apparaten, gasfornuizen of andere hittebronnen die gevaar voor brandwonden en brand kunnen opleveren. Houd het artikel ver van elektriciteitskabels.
- **LET OP:** Zet de barrière niet dichtbij ramen of muren waar touwen, gordijnen of andere voorwerpen die door het kind gebruikt kunnen worden om op te klimmen of die oorzaak van verstikking of wurging kunnen zijn.
- **LET OP:** Laat de barrière niet langdurig in de zon staan: dat kan tot

kleurveranderingen van de materialen en stoffen leiden.

- **LET OP:** Houd de barrière indien niet in gebruik buiten het bereik van kinderen.
- **LET OP:** De beveiliging mag met niet meer dan één matras bij lig- en kinderbedjes worden gebruikt.
- **LET OP:** Gebruik de beveiliging niet op het bovenste gedeelte van een stapelbed.
- **LET OP:** Het wordt afgeraden de beveiliging te gebruiken bij matrassen met een lage dichtheid.
- **LET OP:** De beveiliging mag niet worden gebruikt bij bedden met randen.
- **LET OP:** De beveiliging mag worden gebruikt 95 cm (66381) bij matrassen met de afmetingen: lengte 150-250cm / minimumbreedte 90 cm / maximumhoogte 20cm. Gebruik de beveiliging niet bij matrassen die dikker zijn dan 20cm.
- **LET OP:** De beveiliging mag worden gebruikt 135 cm (68193) bij matrassen met de afmetingen: lengte 190-250cm / minimumbreedte 90 cm / maximumhoogte 20cm. Gebruik de beveiliging niet bij matrassen die dikker zijn dan 20cm.

ONDERDELEN VAN

- A- Barrière
- B- Beschermnet
- C- Zijscharnier
- D- Plastic steunen
- E- Bevestigingsriemen

WENKEN VOOR REINIGEN EN ONDERHOUD

Enkel volwassenen mogen de reinigings- en onderhoudswerkzaamheden uitvoeren.

REINIGEN

Reinig de stoffen delen met een met water of neutraal wasmiddel bevochtigde doek.

Reinig de plastic delen met een met water bevochtigde doek

Droog de metalen delen na aanraking met water goed af, zodat er geen roestvorming plaatsvindt.

Gebruik nooit schuur- of oplosmiddelen

ONDERHOUD

Controleer regelmatig of er delen van de barrière versleten of beschadigd zijn; laat die in dat geval eerst repareren of vervangen alvorens ze opnieuw te gebruiken

Zet de barrière op een droge plaats.

GEBRUIKSAANWIJZINGEN

Draai de twee plastic steunen tot ze loodrecht op het beschermnet staan (Afb. 1).

Duw het beschermnet omlaag en zet het vast ter hoogte van de zijscharnieren naast de twee plastic steunen (Afb. 2).

Plaats en bevestig de barrière aan het bed onder het matras met behulp van de twee bevestigingsriemen (Afb. 3A, Afb. 3B).

Om de barrière te verstellen zonder hem uit het bed te trekken, moet je het beschermnet eerst aan de ene en dan aan de andere kant losmaken en omhoog trekken (Afb. 4A). Nu pas kan je de barrière verstellen (afb. 4B).

GARANTIE

Het artikel valt onder garantie tegen elke non-conformiteit binnen de normale gebruiksomstandigheden zoals voorzien in de gebruiksaanwijzingen. De garantie is dus niet geldig in geval van schade veroorzaakt door oneigenlijk gebruik, slijtage of toevallige gebeurtenissen. Voor de duur van de garantie inzake non-conformiteit verwijzen we naar de specifieke richtlijnen en de nationale normen die van toepassing zijn in het land van aankoop, indien deze voorzien zijn.

PL BARIERKA DO ŁÓŻKA

WAŻNE: ZACHOWAĆ INSTRUKCJE NA PRZYSZŁOŚĆ JAKO ŹRÓDŁO INFORMACJI

OSTRZEŻENIE: PRZED UŻYCIEM USUNĄĆ I WYELIMINOWAĆ EWENTUALNE PLASTIKOWE TOREBKI I WSZYSTKIE INNE ELEMENTY WCHODZĄCE W SKŁAD OPAKOWANIA PRODUKTU I W KAŻDYM PRZYPADKU TRZYMAĆ JE POZA ZASIĘGIEM DZIECI.

OSTRZEŻENIA

- **OSTRZEŻENIE:** Barierka nie może być używana dla dzieci w wieku poniżej 18 miesięcy lub powyżej 5 lat. Barierka jest przeznaczona dla dzieci, które potrafią samodzielnie zejść lub wejść do łóżka.
- **OSTRZEŻENIE:** Barierka nie może być użytkowana w zastępstwie łóżeczka ze szczebelkami, ponieważ nie zapewnia bezpieczeństwa w takim samym stopniu.
- **OSTRZEŻENIE:** Barierka może być instalowana na siatkach metalowych lub na stoleżu, po upewnieniu się, że odległość pomiędzy elementami (oczka siatki lub listwy) jest mniejsza od szerokości podstaw barierek (Rys. 3A). Wszystkie czynności związane z mocowaniem, umieszczaniem i regulacją barierek muszą być wykonywane wyłącznie przez osobę dorosłą.
- **OSTRZEŻENIE:** Upewnić się czy użytkownicy barierek dokładnie znają sposób jej użytkowania.
- **OSTRZEŻENIE:** Przed przystąpieniem do montażu należy sprawdzić, czy produkt oraz wszystkie jego elementy składowe nie uległy uszkodzeniu podczas transportu. W razie uszkodzenia produkt nie powinien być używany i należy przechowywać go w miejscu niedostępnym dla dzieci.
- **OSTRZEŻENIE:** Nie użytkować barierek jeśli wcześniej nie została zamocowana pasami mocującymi do konstrukcji łóżka.
- **OSTRZEŻENIE:** Pasy mocujące nie powinno być nigdy wyciągane z plastikowych wsporników ani pozostawiane w zasięgu noworodków i dzieci.
- **OSTRZEŻENIE:** Nie użytkować akcesoriów czy części zamiennych, które nie zostały dostarczone lub zatwierdzone przez producenta.
- **OSTRZEŻENIE:** Aby uniknąć ryzyka uduszenia, bardzo ważne jest upewnienie się, czy po umieszczeniu i zamocowaniu barierek, między każdą krawędzią łóżka a odpowiadającą jej krawędzią barierek, pozostaje odległość wynosząca, co najmniej 250 mm (10 cali) (Rys. 3B).
- **OSTRZEŻENIE:** Przed użytkowaniem barierek upewnić się czy została prawidłowo zamontowana. Upewnić się czy w czasie użytkowania barierek nie dotyka powierzchni materaca.
- **OSTRZEŻENIE:** Barierka nie może być użytkowana na łóżkach, w których górna powierzchnia materaca znajduje się na wysokości większej niż 60 cm.
- **OSTRZEŻENIE:** Nie użytkować barierek na materacach o grubości większej niż 20 cm.
- **OSTRZEŻENIE:** Barierka nie może być stosowana dla osób dorosłych, starszych lub dla osób leżących. Jest przeznaczona tylko do użytku domowego.
- **OSTRZEŻENIE:** Nie używać barierek jeżeli niektóre części są uszkodzone, zerwane lub ich brakuje.
- **OSTRZEŻENIE:** Nie dopuszczać aby inne dzieci bawiły się bez opieki w pobliżu barierek lub się na nią wspiwały.
- **OSTRZEŻENIE:** Aby uniknąć poparzeń i zagrożenia pożarem nigdy

nie należy umieszczać barierek w pobliżu urządzeń elektrycznych, piecyków gazowych lub innych źródeł silnego ciepła. Trzymać produkt z dala od przewodów elektrycznych.

- **OSTRZEŻENIE:** Nigdy nie ustawiać barierek w pobliżu okien lub ścian, gdzie sznurki, zasłony lub temu podobne elementy mogłyby zostać użyte przez dziecko do wspinania się lub spowodować jego zadławienie czy uduszenie.
- **OSTRZEŻENIE:** Unikać wystawiania barierek na dłuższe działanie promieni słonecznych: wydłużona ekspozycja może spowodować przebarwienie materiałów i tkanin.
- **OSTRZEŻENIE:** Kiedy nie jest używana, barierka powinna być przechowywana w miejscu niedostępnym dla dzieci.
- **OSTRZEŻENIE:** Barierka nie może być stosowana na łóżkach zawierających kilka materacy, na łóżkach przeznaczonych do użytkowania na zewnątrz pomieszczeń i na łóżeczkach.
- **OSTRZEŻENIE:** Nigdy nie użytkować barierek na górnym piętrze konstrukcji łóżek piętrowych.
- **OSTRZEŻENIE:** Nie zaleca się użytkowania barierek w przypadku materacy o niskiej gęstości pianki.
- **OSTRZEŻENIE:** Barierka nie może być stosowana na łóżkach z barierkami bocznymi.
- **OSTRZEŻENIE:** Użytkowanie barierek o długości 135cm (66381) jest dozwolone przy materacach o poniższych wymiarach: Długość 190-250cm / Minimalna szerokość 90 cm / Maksymalna wysokość 20cm.
- **OSTRZEŻENIE:** Użytkowanie barierek o długości 95cm (68193) jest dozwolone przy materacach o poniższych wymiarach: Długość 150-250cm / Minimalna szerokość 90 cm / Maksymalna wysokość 20cm.

CZĘŚCI SKŁADOWE

- A- Barierka
- B- Siatka ochronna
- C- Przegub boczny
- D- Plastikowe wsporniki
- E- Pasy mocujące

PORADY DOTYCZĄCE CZYSZCZENIA I KONSERWACJI

Czyszczenie i konserwacja muszą być dokonywane wyłącznie przez osoby dorosłe.

CZYSZCZENIE

Czyścić części tekstylne szmatką zwilżoną wodą lub neutralnym detergentem.

Czyścić plastikowe części wilgotną szmatką zwilżoną wodą.

W przypadku zetknięcia się z wodą, wysuszyć metalowe części, aby zapobiec powstawaniu rdzy.

Nie używać nigdy agresywnych detergentów ani rozpuszczalników.

KONSERWACJA

Okresowo kontrolować czy części składowe barierek nie są zużyte, zniszczone czy pęknięte, a gdyby tak było nie używać barierek przed dokonaniem naprawy czy wymiany.

Przechowywać barierek w suchym miejscu.

INSTRUKCJE UŻYTKOWANIA

Obrócić dwa plastikowe wsporniki w pozycję prostopadłą w stosunku do siatki ochronnej (Rys. 1). Popchnąć siatkę ochronną w dół, mocując ją w pobliżu przegubów bocznych do dwóch plastikowych wsporników (Rys. 2). Umieścić barierek i zamocować ją do łóżeczka pod materacem przy pomocy trzech pasów mocujących (Rys. 3A, Rys. 3B). W celu przechylenia barierek bez konieczności wyjmowania jej z łóżeczka należy pociągnąć ku górze siatkę ochronną, odciągając ją najpierw po jednej a następnie po drugiej stronie (Rys. 4A). Teraz należy przechylić barierek (Rys. 4B).

GWARANCJA

Produkt jest objęty gwarancją w zakresie wszystkich wad, które dotyczą niezgodności z umową w normalnych warunkach użytkowania odpowiadających wymaganiom przewidzianym w instrukcji użytkowania. Gwarancja nie będzie miała natomiast zastosowania w przypadku uszkodzeń powstałych w wyniku niewłaściwego użytkowania, zużycia



lub przypadkowych zdarzeń. Odnośnie czasu trwania gwarancji obejmującej wady dotyczące niezgodności z umową należy odnieść się do przepisów prawa krajowego, jakie mają zastosowanie w kraju zakupu, jeśli dotyczy.



ΕΛ ΠΡΟΣΤΑΤΕΥΤΙΚΟ ΚΑΓΚΕΛΟ ΓΙΑ ΑΣΦΑΛΗ ΥΠΝΟ

Σ Η Μ Α Ν Τ Ι Κ Ο : ΚΡΑΤΗΣΤΕ ΑΥΤΕΣ ΤΙΣ ΟΔΗΓΙΕΣ ΓΙΑ ΝΑ ΤΙΣ ΣΥΜΒΟΥΛΕΥΕΣΤΕ ΣΤΟ ΜΕΛΛΟΝ

ΠΡΟΣΟΧΗ: ΠΡΙΝ ΑΠΟ ΤΗ ΧΡΗΣΗ ΑΦΑΙΡΕΣΤΕ ΚΑΙ ΠΕΤΑΞΤΕ ΤΥΧΟΝ ΠΛΑΣΤΙΚΕΣ ΣΑΚΟΥΛΑΣ ΚΑΙ ΟΛΑ ΤΑ ΣΤΟΙΧΕΙΑ ΠΟΥ ΑΠΟΤΕΛΟΥΝ ΤΜΗΜΑ ΤΗΣ ΣΥΣΚΕΥΑΣΙΑΣ ΤΟΥ ΠΡΟΪΟΝΤΟΣ ΚΑΙ ΚΡΑΤΗΣΤΕ ΤΑ ΜΑΚΡΙΑ ΑΠΟ ΤΑ ΝΕΟΓΕΝΝΗΤΑ ΚΑΙ ΤΑ ΠΑΙΔΙΑ.

ΠΡΟΕΙΔΟΠΟΙΗΣΕΙΣ

- **ΠΡΟΣΟΧΗ:** Το κάγκελο δεν πρέπει να χρησιμοποιείται για παιδιά μικρότερα από 18 μηνών και μεγαλύτερα από 5 ετών. Το κάγκελο προορίζεται για παιδιά που μπορούν να ανέβουν/κατέβουν από το κρεβάτι χωρίς βοήθεια.
- **ΠΡΟΣΟΧΗ:** Το κάγκελο δεν πρέπει να αντικαθιστά το παιδικό κρεβάτι γιατί δεν εγγυάται τον ίδιο βαθμό ασφαλείας.
- **ΠΡΟΣΟΧΗ:** Οι ενέργειες στερέωσης, τοποθέτησης και ρύθμισης του κάγκελου πρέπει να πραγματοποιούνται αποκλειστικά από έναν ενήλικα.
- **ΠΡΟΣΟΧΗ:** η μπαριέρα μπορεί να τοποθετηθεί σε κρεβάτια με μεταλλικό ή σανιδωτό σομιέ. Βεβαιωθείτε ότι οι αποστάσεις μεταξύ των στοιχείων (μεταλλικών ή σανιδωτών) είναι μικρότερες από τις διαστάσεις των βάσεων της μπαριέρας (Σχ. 3Α).
- **ΠΡΟΣΟΧΗ:** Βεβαιωθείτε ότι όσοι χρησιμοποιούν το κάγκελο γνωρίζουν την ακριβή λειτουργία του ίδιου.
- **ΠΡΟΣΟΧΗ:** Βεβαιωθείτε πριν από τη συναρμολόγηση ότι το προϊόν και όλα του τα στοιχεία δεν παρουσιάζουν τυχόν ζημιές που οφείλονται στη μεταφορά. Στην περίπτωση αυτή το προϊόν δεν πρέπει να χρησιμοποιείται και πρέπει να φυλάσσεται μακριά από τα παιδιά.
- **ΠΡΟΣΟΧΗ:** Μην χρησιμοποιείτε το κάγκελο αν προηγουμένως δεν δεν έχετε εφαρμόσει στο πλαίσιο του κρεβατιού τις ταινίες στερέωσης.
- **ΠΡΟΣΟΧΗ:** Οι ταινίες στερέωσης δεν πρέπει ποτέ να βγαίνουν από τα πλαστικά στηρίγματα και να έχουν πρόσβαση σε αυτές νεογέννητα και παιδιά.
- **ΠΡΟΣΟΧΗ:** Μην χρησιμοποιείτε εξαρτήματα ή ανταλλακτικά που δεν προμηθεύονται από τον κατασκευαστή.
- **ΠΡΟΣΟΧΗ:** Για να αποφύγετε τον κίνδυνο πνιγμού βεβαιωθείτε ότι, όταν το κάγκελο είναι τοποθετημένο και στερεωμένο, υπάρχει ένα κενό τουλάχιστον 250 χιλιοστών (10 ίντσες) ανάμεσα σε κάθε πλευρά του κρεβατιού και το αντίστοιχο άκρο του κάγκελου (Σχέδιο 3B).
- **ΠΡΟΣΟΧΗ:** Πριν από τη χρήση βεβαιωθείτε ότι το κάγκελο είναι σωστά τοποθετημένο και στερεωμένο.
- **ΠΡΟΣΟΧΗ:** Βεβαιωθείτε ότι κατά τη χρήση το δίκτυ του κάγκελου εφάπτεται με την πλάγια επιφάνεια του στρώματος.
- **ΠΡΟΣΟΧΗ:** Το κάγκελο δεν πρέπει να χρησιμοποιείται με κρεβάτια των οποίων το ύψος από το έδαφος της επάνω επιφάνειας του στρώματος είναι περισσότερο από 60 εκ.
- **ΠΡΟΣΟΧΗ:** Μην χρησιμοποιείτε το κάγκελο με στρώματα με πάχος περισσότερο από 20 εκ.
- **ΠΡΟΣΟΧΗ:** Το κάγκελο δεν πρέπει να χρησιμοποιείται από ενήλικες, άτομα με ειδικές ανάγκες ή σε μη οικιακούς χώρους.

- **ΠΡΟΣΟΧΗ:** Μην χρησιμοποιείτε το κάγκελο αν ορισμένα τμήματα είναι σπασμένα, σχισμένα ή απουσιάζουν. Μην επιτρέψετε σε άλλα παιδιά να παίζουν χωρίς επίβλεψη κοντά στο κάγκελο ή να σκαρφαλώνουν σε αυτό.
- **ΠΡΟΣΟΧΗ:** Για να αποφύγετε εγκαύματα ή ανάφλεξη, μην τοποθετείτε ποτέ το κάγκελο κοντά σε ηλεκτρικές συσκευές, εστίες υγραερίου ή άλλες πηγές έντονης θερμότητας. Κρατήστε το προϊόν μακριά από ηλεκτρικά καλώδια.
- **ΠΡΟΣΟΧΗ:** Μην τοποθετείτε το κάγκελο κοντά σε παράθυρα ή τόχους όπου σχοινιά, κορτίνες ή άλλα μπορούν να χρησιμοποιηθούν από το παιδί για να σκαρφαλώσει ή να προκαλέσουν αφυξία ή πνιγμό.
- **ΠΡΟΣΟΧΗ:** Αποφύγετε την παρατεταμένη έκθεση του κάγκελου στον ήλιο. Μπορεί να προκληθούν αλλαγές στο χρώμα των υλικών και των υφασμάτων.
- **ΠΡΟΣΟΧΗ:** Το κάγκελο, όταν δεν χρησιμοποιείται, πρέπει να φυλάσσεται μακριά από τα παιδιά.
- **ΠΡΟΣΟΧΗ:** Η μπαριέρα δεν πρέπει να χρησιμοποιείται με περισσότερα από ένα στρώματα, σε κρεβάτια που βρίσκονται σε εξωτερικό χώρο και κούνιες-παρκοκρέβατα.
- **ΠΡΟΣΟΧΗ:** Μην χρησιμοποιείτε το κάγκελο στο πάνω μέρος του πλαισίου με κρεβάτια κουκέτα.
- **ΠΡΟΣΟΧΗ:** Η χρήση του κάγκελου δεν συνιστάται με στρώματα χαμηλής πυκνότητας.
- **ΠΡΟΣΟΧΗ:** Το κάγκελο δεν πρέπει να χρησιμοποιείται σε κρεβάτια με πλευρές.
- **ΠΡΟΣΟΧΗ:** Η χρήση του κάγκελου επιτρέπεται 95cm (66381) με στρώματα που έχουν Μήκος 150-250 εκ. / Ελάχιστο πλάτος 90 εκ. / Μέγιστο ύψος 20 εκ. Μην χρησιμοποιείτε το κάγκελο με στρώματα με πάχος περισσότερο από 20 εκ.
- **ΠΡΟΣΟΧΗ:** Η χρήση του κάγκελου επιτρέπεται 135cm (68193) με στρώματα που έχουν Μήκος 190-250 εκ. / Ελάχιστο πλάτος 90 εκ. / Μέγιστο ύψος 20 εκ. Μην χρησιμοποιείτε το κάγκελο με στρώματα με πάχος περισσότερο από 20 εκ.

ΕΞΑΡΤΗΜΑΤΑ

- A. Κάγκελο
- B. Προστατευτικό δίκτυο
- Γ. Πλάγιος σύνδεσμος
- Δ. Πλαστικά στηρίγματα
- Ε. Ταινίες στερέωσης

ΣΥΜΒΟΥΛΕΣ ΓΙΑ ΤΟΝ ΚΑΘΑΡΙΣΜΟ ΚΑΙ ΤΗ ΣΥΝΤΗΡΗΣΗ

Οι ενέργειες καθαρισμού και συντήρησης πρέπει να πραγματοποιούνται μόνο από ενήλικες.

Καθαρισμός

Καθαρίστε τα υφασμάτινα τμήματα χρησιμοποιώντας ένα πανάκι εμποτισμένο σε νερό ή ουδέτερο απορρυπαντικό. Καθαρίστε τα πλαστικά τμήματα με ένα υγρό πανάκι. Στεγνώστε τα μεταλλικά τμήματα, μετά από τυχόν επαφή με νερό, για να αποφύγετε τη δημιουργία σκουριάς. Μην χρησιμοποιείτε ποτέ διαβρωτικά απορρυπαντικά ή διαλυτικά.

ΣΥΝΤΗΡΗΣΗ

Ελέγχετε τακτικά ότι τα τμήματα του κάγκελου δεν είναι φθαρμένα, σπασμένα ή κατεστραμμένα. Σε αυτή την περίπτωση μην το χρησιμοποιείτε πριν το επισκευάσετε ή το αντικαταστήσετε. Φυλάξτε το κάγκελο σε στεγνό χώρο.

ΟΔΗΓΙΕΣ ΧΡΗΣΗΣ

Στρέψτε τα δύο πλαστικά στηρίγματα σε κάθετη θέση ως προς το δίκτυ προστασίας (Σχέδιο 1). Σπρώξτε προς τα κάτω το δίκτυ προστασίας μπλοκάροντάς την στο ύψος των πλάγων συνδεσμών στα δύο πλαστικά στηρίγματα (Σχέδιο 2). Τοποθετήστε και στερεώστε το κάγκελο στο κρεβάτι κάτω από το στρώμα ανάμεσα από τις δύο ταινίες στερέωσης (Σχέδιο 3 A, Σχέδιο 3B). Για να κλινετε το κάγκελο χωρίς να το βγάλετε από το κρεβάτι, τραβήξτε προς επάνω το δίκτυ προστασίας, βγάζοντάς το πρώτα από τη μία πλευρά και ύστερα από την άλλη (Σχέδιο 4 A). Μόνο σε αυτό το σημείο μπορείτε να κλινετε το κάγκελο (Σχέδιο 4 B).

ΕΓΓΥΗΣΗ

Το προϊόν παρέχει εγγύηση για κάθε παράλειψη συμμόρφωσης υπό κανονικές συνθήκες χρήσης όπως προβλέπεται από τις οδηγίες χρήσης. Συνεπώς, η εγγύηση δεν θα ισχύει, αν οι ζημιές οφείλονται σε ακατάλληλη χρήση, φθορά ή τυχαία γεγονότα. Για τη διάρκεια της εγγύησης σχετικά με παραλείψεις συμμόρφωσης, ανατρέξτε στις ειδικές διατάξεις των εθνικών κανονισμών που ισχύουν στη χώρα αγοράς, εφόσον προβλέπονται.

ÖNEMLİ: BU KULLANIM TALİMATLARI İLERİDE REFERANS OLARAK KULLANMAK ÜZERE SAKLAYINIZ

DİKKAT: KULLANIMDAN ÖNCE PLASTİK TORBALARI VE TÜM AMBALAJ MALZEMELERİNİ ÇIKARINIZ VE YENİ DOĞAN BEBEK VE ÇOCUKLARIN ULAŞAMAYACAĞI BİR YERDE SAKLAYINIZ.

UYARILAR

- **DİKKAT:** Bariyer, yaşları 18 aydan küçük ya da 5 yaştan büyük çocuklarla kullanılmamalıdır. Bariyer, yataktan tek başına yarımsız yatağa çıkıp yataktan inebilen çocuklar için uygundur.
- **DİKKAT:** Aynı güvenliği garanti etmediği için bariyer çocuk yatağı yerine kullanılmamalıdır.
- **DİKKAT:** Bariyer çıtayı ya da metalik yatak altı üzerine takılabilir. Elemanlar (çita, ağ, file vs) arasındaki aralıkların bariyerin taban kısmından küçük olduğundan emin olunuz. (Resim 3A). Bariyerin; sabitleme, konumlandırma ve ayarlama işlemleri yalnızca bir yetişkin tarafından yapılmalıdır.
- **DİKKAT:** Ürünü kullanan tüm kişilerin bariyerin doğru kullanımı hakkında bilgi sahibi olduklarından emin olunuz.
- **DİKKAT:** Montajdan önce ürünün ve ürünü oluşturan parçaların taşıma sırasında hasar görmemiş olduklarını kontrol ediniz. Herhangi bir parçanın hasarlanmış olması durumunda ürünü kullanmayınız ve çocukların ulaşamayacakları yerde saklayınız.
- **DİKKAT:** Sabitleme kayışlarını yatağa takmadan bariyeri kullanmayınız.
- **DİKKAT:** Sabitleme kayışları asla plastik desteklerden ayrılmamalıdır ve çocuklardan uzak tutulmalıdır.
- **DİKKAT:** Ürüne üretici tarafından verilmeyen ve onaylanmayan aksesuar, yedek parça ve başka parçalar takmayınız.
- **DİKKAT:** Boğulma riskini önlemek için bariyerin konumlanıp sabitlendiği zaman, yatak kenarı ile ilgili bariyerin uç kısmı arasında en az 250 mm (10 inç) bir aralığın bulunması gerekir. (Resim 3B)
- **DİKKAT:** Kullanımdan önce, bariyerin doğru olarak yerleştirilip sabitlendiğini kontrol ediniz. Kullanım sırasında bariyerin ağırlığını, şiltenin yan yüzüne dokunduğundan emin olunuz.
- **DİKKAT:** Bariyer, şiltenin yerden yüksekliği 60 cm'den fazla olan yataklar ile birlikte kullanılmamalıdır.
- **DİKKAT:** Bariyeri, kalınlığı 20 cm'den fazla şiltelerle kullanmayınız.
- **DİKKAT:** Bariyer, yetişkinler, engelli kişiler ve yaşlılar ile birlikte veya ev ortamı dışında kullanılmamalıdır.
- **DİKKAT:** Bir parçanın kopuk, bozuk veya eksik olması durumunda ürünü kullanmayınız.
- **DİKKAT:** Başka çocukların bariyerin yakınında denetimsiz olarak oynamalarına veya bariyerin üzerine çıkmalarına izin vermeyiniz.
- **DİKKAT:** Yangını önlemek için, ürünü asla elektrikli veya gazlı ısıtıcıların ya da başka herhangi bir ısı kaynağının yakınında bırakmayınız. Ürünü elektrik kablolarından uzak tutunuz.
- **DİKKAT:** Çocuğun boğulma veya tıkanma olasılığını ortadan kaldırmak için bariyeri ip ya da kordonu bulunan cisimlerin yakınında bırakmayınız. Özellikle perde ya da panjur iplerine ve benzeri cisimlere dikkat ediniz.
- **DİKKAT:** Ürünü uzun süre güneş altında bırakmak kumaş renginin

solmasına neden olabilir.

- **DİKKAT:** Kullanılmadığında bariyeri çocukların erişemeyeceği bir yerde saklayınız.
- **DİKKAT:** Bariyer, dış ortama yönelik yataklar üzerinde bir şilteden fazla kullanılmamalıdır.
- **DİKKAT:** Bariyeri ranza ile kullanımı durumunda yatakların üst tarafında kullanmayınız.
- **DİKKAT:** Bariyer, ince şiltelerle kullanılmamalıdır.
- **DİKKAT:** Bariyer, korkuluklu yataklarda kullanılmamalıdır.
- **DİKKAT:** 135cm uzunluğunda bariyer (66381) belirtilen ebatlara sahip şiltelerle birlikte kullanılabilir: Uzunluk 190-250cm / Asgari genişlik 90 cm / Azami Yükseklik 20cm.
- **DİKKAT:** 95cm uzunluğunda bariyer (68193) belirtilen ebatlara sahip şiltelerle birlikte kullanılabilir: Uzunluk 150-250cm / Asgari genişlik 90 cm / Azami Yükseklik 20cm.

BİLEŞENLER

- A- Bariyer
- B- Koruma ağı
- C- Yan bağlantı
- D- Plastik destek
- E- Sabitleme kayışları

TEMİZLİK VE BAKIM İÇİN ÖNERİLER

Bariyerin temizlik ve bakım işlemleri yalnızca bir yetişkin tarafından yapılmalıdır.

TEMİZLİK

Kumaş kısımları nemli bir bez ve hafif bir deterjan ile temizlenmelidir. Plastik kısımları yalnızca nemli bir bezle temizleyiniz. Pusetin metal kısımlarını, suyla temastan sonra paslanmalarını önlemek için kurulayınız. Aşındırıcı ya da çözücü deterjan kullanmayınız.

BAKIM

Ürünün aşınma durumunu ve hasar görmüş olup olmadığını düzenli olarak kontrol ediniz. Herhangi bir parçanın hasarlanmış olması durumunda ürünü tamir etmeden veya değiştirmeden önce kullanmayınız. Bariyeri kuru bir yerde saklayınız.

KULLANIM TALİMATLARI

Plastik destekleri koruma ağına göre dikey konuma gelecek şekilde çeviriniz (Resim 1).

Koruma ağını aşağıya doğru itiniz ve yan bağlantılar hizasında iki plastik desteğe takarak sabitleyiniz. (Resim 2).

Bariyeri şiltenin altına geçirerek üç sabitleme kayış yardımıyla yatağa sabitleyiniz. (Resim 3A, Resim 3B).

Bariyeri sökmeden eğmek için koruma ağını önce bir ucundan daha sonra diğer ucundan yukarıya doğru çekiniz. (Resim 4A). Sonrasında bariyeri eğebilirsiniz. (Resim 4B).

GARANTİ

Ürün, talimatlarda belirtilen normal kullanım koşullarında, tüm uygunluk kusurlarına karşı garantilidir. Bu nedenle garanti, hatalı kullanım, aşınma veya kazara meydana gelen olaylardan kaynaklanan hasar durumu geçerli değildir. Uygunluğa ilişkin kusurlara dair garantinin süresi için, mümkün olduğu durumlarda lütfen satın alınan ülkede geçerli ulusal kanunların özel hükümlerine bakınız.

AR حاجز لسرير الطفل

مهم: يجب الاحتفاظ بهذه التعليمات للاطلاع عليها في المستقبل

تنبيه: قبل الاستعمال، قم بإزالة الأكياس البلاستيكية والأجزاء الداخلية في تغليف هذا المنتج والتخلص منها ووضعها بعيداً عن متناول أيدي الأطفال في كافة الأحوال.

تحذيرات

- تنبيه: لا تستعمل هذا الحاجز للأطفال الذين تقل أعمارهم عن 18 شهراً أو تزيد عن 5 سنوات. يستعمل هذا الحاجز للأطفال القادرين على الصعود على السرير والنزول منه دون مساعدة.
- تنبيه: لا تستعمل هذا الحاجز كبديل لسرير الطفل لأنه لا يضمن نفس معايير السلامة.
- تنبيه: يمكن تركيب الحاجز على شبكات معدنية أو ألواح السرير ويجب التأكد من أن المسافة بين الأجزاء (الحلقات المعدنية أو الألواح) هي أقل من حجم قواعد الحاجز (الصورة 3A). يجب القيام بعمليات تثبيت وتركيب الحاجز وتعديله من قِبَل شخص بالغ فقط.
- تنبيه: يجب التأكد من أن كافة مستخدمى هذا الحاجز هم على علم تام بطريقة استعماله.
- تنبيه: قبل القيام بتركيب هذا المنتج يجب التأكد من أن كافة أجزائه غير متضررة بسبب النقل، في حالة وجود أي تلف، عليك بالامتناع عن استعماله والاحتفاظ به بعيداً عن متناول أيدي الأطفال.
- تنبيه: لا تستعمل الحاجز إلا بعد أن تكون قد قمت بتركيب أحزمة التثبيت على هيكل السرير.
- تنبيه: يجب أن لا تكون أحزمة التثبيت خارجة عن أماكن تثبيتها البلاستيكية كما يجب الاحتفاظ بها بعيداً عن متناول أيدي الأطفال والرُّضْع.
- تنبيه: لا تستعمل أجزاءً أو قطع غيار أو ملحقات لم يتم الحصول عليها من قِبَل الجهة المصنّعة أو دون موافقة هذه الجهة عليها.
- تنبيه: لتجنب خطر الخنق، من الضروري التأكد من بعد تركيب الحاجز وتثبيتته، من وجود مسافة لا تقل عن 250 مم (10 أجمات) بين كل طرف من أطراف السرير ونهاية الحاجز الخاص بها (الصورة 3B).
- تنبيه: قبل الاستعمال، يجب التأكد من صحة تثبيت وتركيب الحاجز عند الاستعمال عليك بالتأكد من أن شبكة الحاجز تتلامس مع السطح الجانبي للحشية.
- تنبيه: لا تستعمل الحاجز مع سرير يحتوي على حشية يكون سطحها العلوي على ارتفاع يزيد عن 60 سم عن الأرض.
- تنبيه: لا تستعمل الحاجز إذا كان سمك الحشية يزيد على 20 سم.
- تنبيه: لا تستعمل الحاجز للأشخاص البالغين أو المعاقين أو كبار السن. كما يجب عدم استعماله في بيئة غير منزلية.
- تنبيه: لا تستعمل الحاجز إذا كانت بعض أجزائه مكسورة أو مزقة أو ناقصة.
- تنبيه: لا تسمح للأطفال آخرين باللعب دون مراقبة بالقرب من الحاجز ولا تسمح لهم بالتسلق عليه.
- تنبيه: لتجنب خطر الإصابة بحروق أو شب حريق، تجنب وضع الحاجز بالقرب من الأجهزة الكهربائية أو الأفران الغازية أو بالقرب من مصادر الحرارة. يجب وضع هذا المنتج بعيداً عن الأسلاك الكهربائية.
- تنبيه: لا تضع الحاجز بالقرب من النوافذ أو الجدران حيث يمكن أن تكون هناك حبال أو ستائر يستطيع الطفل أن يتسلق عليها أو يمكن لها أن تتسبب في خطر الاختناق.
- تنبيه: تجنب تعريض الحاجز للشمس لفترة طويلة حيث يمكن أن يتسبب هذا في تغيير لون أجزائه أو قماشه.
- تنبيه: عند عدم استعماله، يجب الاحتفاظ بالحاجز بعيداً عن متناول أيدي الأطفال.
- تنبيه: لا تستعمل الحاجز أبداً مع أكثر من حشية واحدة على الأسرة عادية أو الأسرة التي تستعمل في الخارج.
- تنبيه: لا تستعمل الحاجز على الجزء العلوي لهيكل السرير ذو طابقين.

- تنبيه: لا ننصح باستعمال الحاجز مع حشية قليلة الكثافة.
- تنبيه: لا تستعمل الحاجز على سرير ذي حافات طويلة.
- تنبيه: يُسمح باستعمال الحاجز الذي يبلغ طوله 135 سم (55381) مع حشيات بالقياسات التالية: الطول 190-250 سم / أقل عرض 90 سم / أقصى ارتفاع 20 سم.
- تنبيه: يُسمح باستعمال الحاجز الذي يبلغ طوله 95 سم (68193) مع حشيات بالقياسات التالية: الطول 150-250 سم / أقل عرض 90 سم / أقصى ارتفاع 20 سم

الأجزاء

- حاجز
- شبكة حماية
- مفصل جانبي
- مساند بلاستيكية
- أحزمة تثبيت

نصائح عن التنظيف والصيانة

يجب أن يقوم شخص بالغ بعمليات التنظيف والصيانة.

التنظيف

يتم تنظيف الأجزاء القماشية باستعمال قطعة قماش مبللة بالماء أو مستحضر تنظيف محاد.

يتم تنظيف الأجزاء البلاستيكية بقطعة قماش مبللة بالماء يجب تجفيف الأجزاء المعدنية إذا لامسها الماء وذلك لتجنب تكوّن الصدأ عليها.

لا تستعمل أية مستحضرات تنظيف كاشطة أو مذيبات.

الصيانة

يجب فحص الحاجز باستمرار للتأكد من عدم وجود أية أجزاء مكسورة أو تالفة فيه. فإن حدث هذا يجب الامتناع عن استعمال الحاجز قبل تصليحه أو تبديله.

يجب الاحتفاظ بالحاجز في مكان جاف.

تعليمات الاستعمال

قم بتدوير المساند البلاستيكية بشكل متعامد بالنسبة لشبكة الحماية (الصورة 1).

ادفع شبكة الحماية نحو الأسفل حيث تثبت بمحاذاة المفاصل الجانبية في المسندين البلاستيكيين (الصورة 2).

قم بتركيب وتثبيت الحاجز على السرير تحت الحشية من خلال أحزمة التثبيت الثلاثة (الصورة 3A، الصورة 3B).

لإزالة الحاجز دون إخراجها من السرير، عليك بسحب شبكة الحماية نحو الأعلى حتى تتحرر ويتم هذا من جانب واحد أولاً ثم من الجانب الآخر (الصورة 4A). عند هذا فقط يمكن إزالة الحاجز (الصورة 4B).

الضمان

هذا المنتج يشتمل على ضمان جودة عند الاستخدام في الظروف الاعتيادية كما هو موضح في تعليمات الاستخدام. لذلك لا يسري الضمان في حالة الأضرار الناتجة عن الاستخدام غير السليم أو التآكل أو الأحداث العارضة. وبالنسبة لمدة الضمان ضد عيوب الطابقة فيرجى الرجوع إلى الأحكام الخاصة الواردة في القوانين المعمول بها محلياً في بلد البيع، حيثما وجدت.

- I** ARTSANA S. P. A.
Via Saldarini Catelli, 1
22070 Grandate – Como – Italia
800-188 898
www.CHICCO.it
- F** ARTSANA FRANCE S.A.S.
17/19 Avenue De La Metallurgie
93210 Saint Denis La Plaine - France
0809 542 125 (0.12€Ttc/Mn)
www.CHICCO.fr
- D** ARTSANA GERMANY GMBH
Borsigstrasse 1-3
63128 Dietzenbach-Deutschland
+49 6074 4950
www.CHICCO.de
- E** ARTSANA SPAIN S.A.U.
C/Industrias 10
Pol. Industrial Urtinsa
Apartado De Correos 212 - E
28923 Alcorcon (Madrid)-Spain
902 117 093
www.CHICCO.es
- P** ARTSANA PORTUGAL S.A.
2730-097 Barcarena – PORTUGAL
Tel. 21 434 78 00 / Núm. Verde: 800 20 19 77
www.chicco.pt
- NL** ARTSANA BELGIUM N.V.
Artsana Belgium – Trademart Brussels
Stand : Niveau D, Deauville 200 - 201
Atomium Square 1
1020 Bruxelles
+32 23008240
www.CHICCO.be
- TR** İthalatçı firma:
Artsana Turkey Bebek ve Sağlık Ürünleri A.Ş.
İçerenköy Mh. Erkut Sk. No:12 Üner Plaza K:12
Ataşehir İSTANBUL
Tel: 0 216 570 30 30
Üretici Firma: Artsana S.p.A.
Via Saldarini Catelli, 1 - 22070 Grandate (CO)-
Italy
Tel: (+39) 031 382 111
Yetkili Servis:
Seyrantepe Mahallesi Gökdeniz Sokak no: 27/
A Seyrantepe Kağıthane İstanbul
Tel: 0 216 570 30 78
- PL** ARTSANA POLAND Sp.z o.o.
Ul. Polczyńska 31 A
01-377 Warszawa
+48 22 290 59 90
www.CHICCO.pl

- RUS** ООО «Артсана Рус»
Россия 125047, г. Москва,
вн.тер.г. муниципальный округ Тверской, ул.
1-я Брестская, д. 29,
Тел/факс +7(495)662-30-27
www.chicco.ru,
часы работы : 9:30-18:00
(время московское)
- CH** ARTSANA SUISSE S.A
Stabile la Punta Via Cantonale 2/b
6928 Manno (TI)-Svizzera
+41 (0)91 935 50 80
www.CHICCO.ch
- BR** ARTSANA BRASIL LTDA.
Av. Comendador Aladino Selmi
4630 – Galpões 06 e 07 – Vila San Martin
Campinas – SP
CEP: 13069-096
+55 11 2246-2100
www.CHICCO.com.br
- MX** ARTSANA MEXICO
Av. Manuel Ávila Camacho No. Ext. 36,
No. Int. 1101P, Col. Lomas de Chapultepec V
Sección, Miguel Hidalgo,
C.P. 11000, Ciudad de México, México.
01 800 2 244226
www.CHICCO.com.mx
- AR** ARTSANA ARGENTINA S.A.
Av. Santa Rita 2731 Piso 1 Of 5,
1609 Boulogne, Buenos Aires.
Argentina.
Phone: (011) 5254-3030
www.CHICCO.com.ar
- IN** ARTSANA INDIA PRIVATE LIMITED,
7Th Floor, Tower B, Paras Twin Towers,
Golf Course Road, Sector 54
Gurgaon – 122002 - Haryana, India
(+91)(124)(4964500)
www.CHICCO.in
-  ARTSANA S.p.A.
Via Saldarini Catelli, 1
22070 Grandate (CO) - Italy
Tel. (+39) 031 382 111
Fax (+39) 031 382 400
www.CHICCO.com

46 068193 000 000_2437

ARTSANA S.p.A. - Via Saldarini Catelli, 1 - 22070 Grandate (CO) - Italy
Tel. (+39) 031 382 111 - Fax (+39) 031 382 400 - www.chicco.com

