

IT Limbazione salina isotonica

Fare riferimento alle istruzioni prima dell'uso.

Periodo di validità: 5 anni INDICAZIONI D'USO

La soluzione salina isotonica, chiamata anche soluzione fisiologica, è utilizzata per lavaggi nasali, per aerosolterapia e per lavaggi oculari esterni. Per i lavaggi nasali, detergere ed idrata le mucose nasali, favorendo il drenaggio delle secrezioni e l'eliminazione del muco in eccesso nei casi di infezione delle alte vie respiratorie. Aiuta a prevenire otiti e sinusiti. Crea le condizioni per una sana e corretta respirazione che nei bambini più piccoli facilita un buon sonno e una migliore poppata. In aerosolterapia idrata le vie aeree favorendo l'espulsione dell'espettorato nei casi di infezione delle basse vie respiratorie. È utilizzata anche per la pulizia esterna degli occhi, al fine di prevenire infezioni di natura batterica o virale. Non presenta controindicazioni intrinseche all'utilizzo della stessa se seguite correttamente le istruzioni per l'uso. I pratici flaconcini monodose sono igienici e pratici.

MODO D'USO

Lavare sempre le mani prima di aprire il flaconcino.

Igiene Nasale

1 - Aprire il flaconcino sterile ruotando la chiusura a farfalla (fig. 1). 2 - Mettere il bambino su un fianco sostenendo la testa con la mano (fig. 2). Appoggiare delicatamente l'imboccatura del flaconcino alla narice e premere delicatamente sul flaconcino facendo fuoriuscire la soluzione. 3 - Attendere qualche momento affinché la soluzione agisca. Sollevare il bambino e rimuovere le secrezioni con un fazzoletto o con l'aspiratore nasale (fig. 3). Ripetere l'operazione con l'altra narice 4 - Gettare il flaconcino dopo l'uso.

Pulizia esterna degli occhi

Mettere alcune gocce di soluzione fisiologica su una compressa sterile di garza (una per ogni occhio) e pulire delicatamente ogni palpebra dall'esterno, evitando il contatto diretto con gli occhi.

Per Aerosol terapia

Aprire il flaconcino sterile ruotando la chiusura a farfalla (fig. 1). PhysioClean è utilizzabile con ogni dispositivo per aerosolterapia. Attenersi al manuale d'uso del dispositivo stesso.

COMPOSIZIONE

Cloruro di sodio 0,9 g, acqua purificata q.b. a 100 ml.

AVVERTENZE

- Utilizzare secondo indicazione medica/pediatrica.
- Per uso inalatorio, non ingerire. Non iniettabile.
- Conservare in luogo fresco e asciutto. Non esporre a fonti di luce e calore.
- Conservare le istruzioni sino a completa utilizzazione del prodotto.
- Il prodotto è in flaconi monodose e monopacchetto. Si consiglia di utilizzarlo una sola volta in quanto non è più garantita la sterilità.
- Non utilizzare il flacone dopo la data di scadenza.
- Non disperdere i flaconi nell'ambiente.
- Non utilizzare lo stesso flacone monodose per l'igiene nasale ed oculare.
- Per bambini di età < 2 mesi, soggetti con patologie importanti dell'albero respiratorio, in caso di epistassi frequenti, malattie neurologiche o muscoloscheletriche e traumi maxillo-facciali, si consiglia di consultare il medico prima dell'uso.
- Tenere lontano dalla portata dei bambini.
- Segnalare alla propria autorità competente ed al fabbricante ogni incidente grave verificatosi in relazione al dispositivo.
- Non utilizzare se la hala è danneggiata.

MD	Dispositivo medico
CE	Marchio CE
REF	Codice di riferimento a catalogo del prodotto
LOT	Lotto di produzione
REF	Fabbricante
LOT	Data di scadenza
REF	Manuale di istruzioni
REF	Non usare se la confezione è danneggiata
REF	Sterile
REF	Do not re-use
REF	Do not re-sterilise
REF	Non riutilizzare
REF	Non ristilizzare
UDI	Identificatore unico del dispositivo
REF	Distributore

Data fabbricazione: primi 4 digit di LOT (es 23039999; 23=2023; 03=Marzo)

EN Isotonic saline solution

Read instructions before use.

Shelf life: 5 years INDICAZIONI

Isotonic saline solution is used for nasal lavage, for aerosol therapy and for external eye washes. When used for nasal lavage, it cleanses and moisturizes the nasal mucosa helping drain secretions and eliminate excess mucus, in the event of infections of the upper airways. Helps prevent otitis and sinusitis. Creates the conditions for easy and correct breathing, which in younger children facilitates a good night's sleep and better feeding. When used in aerosol therapy it moisturizes the airways helping to expel sputum, in the event of infections of the lower airways. It is also used for external eye cleansing, in order to prevent bacterial or viral infections. It has no intrinsic contraindications to its use if you follow the instructions for use correctly. The single-dose vials are hygienic and practical.

INSTRUCTIONS

Always wash your hands before opening the bottle.

Nasal hygiene

1 - Twist the tab to open the sterile vial (fig. 1). 2 - Place the child on its side using your hand to support the head (fig. 2). Gently rest the tip of the vial against the nostril and delicately press the solution out of the vial. 3 - Wait a moment for the solution to act. Lift the child and clear any secretions with a tissue or nasal aspirator (fig. 3). Repeat the operation with the other nostril. 4 - Dispose of the vial after use.

External cleansing of the eyes

Place a few drops of saline solution on a sterile piece of gauze (one for each eye) and gently clean the outside of each eyelid, avoiding direct contact with the eyes.

For aerosol therapy

Twist the tab to open the sterile vial (fig. 1). PhysioClean can be used with any aerosol therapy device. Comply with the instruction manual for the given device.

COMPOSITION

Sodium Chloride 0,9 g, distilled water as required for 100 ml. STERILE.

WARNINGS

- Use as instructed by a doctor/paediatrician.
- For nasal use, do not ingest. Not injectable.
- Store in a dry, cool place. Do not expose to light and heat.
- Store the instructions for as long as the product is used.
- The product is in single-dose vials. It is recommended to use it only once as sterility is no longer guaranteed.
- Do not use the vial after its expiration date.
- Dispose of the vials properly.
- Do not use the same single-dose vial for nasal and eye hygiene.
- For children less than 2 months of age, or patients with significant respiratory illness, or in the event of frequent nose bleeds, or neurological or musculoskeletal diseases or maxillofacial trauma consult your physician before use.
- Keep out of reach of children.
- Report any serious accident occurring in connection with the device to your competent authority and to the manufacturer.
- Do not use if the vial is damaged.

MD	Medical Device
CE	CE marking
REF	Product catalogue reference code
REF	Legal Manufacturer
LOT	Production Batch
REF	Expiring date
REF	Instruction manual
REF	Do not use if package is damaged
REF	Sterile
REF	Do not re-use
REF	Do not re-sterilise
REF	Unique identifier of the equipment
REF	Distributor

Date of manufacture: first 4 digits of LOT (e.g. 23039999; 23=2023; 03=March)

FR Solution saline isotonique

Se référer aux instructions avant l'utilisation.

Période de validité: 5 ans INDICAZIONI D'UTILISATION

La solution saline isotonique, également appelée solution physiologique, est utilisée pour les lavages nasaux, l'aérosolthérapie et le lavage externe des yeux. Dans les lavages nasaux, elle nettoie et hydrate les muqueuses, facilitant le drainage des sécrétions et l'élimination de l'excès de mucus en cas d'infection des voies respiratoires supérieures. Elle aide à prévenir les otites et les sinusites. Elle crée les conditions pour une respiration confortable et saine, ce qui, chez les jeunes enfants, favorise un bon sommeil et une meilleure alimentation. En aérosolthérapie, il hydrate les voies respiratoires en favorisant l'expulsion de l'expectoration en cas d'infection des voies respiratoires inférieures. Elle est également utilisée pour le nettoyage externe des yeux afin de prévenir les infections de nature bactérienne ou virale. Elle ne présente aucune contre-indication inhérente à son utilisation si la notice d'utilisation est correctement suivie. Les flacons unidoses sont pratiques et hygiéniques.

MODE D'EMPLOI

Toujours laver les mains avant d'ouvrir le flacon.

Hygiène nasale

1 - Ouvrir le flacon stérile en tournant le capuchon à ailettes (fig. 1). 2 - Placer l'enfant sur le côté en lui soutenant la tête de la main (fig. 2). Placer délicatement l'embouchure du flacon contre la narine et appuyer délicatement sur le flacon pour faire sortir la solution. 3 - Attendre quelques instants que la solution agisse. Soulever l'enfant et enlever les sécrétions avec un mouchoir et avec l'aspirateur nasal (fig. 3). Répéter l'opération avec l'autre narine. 4 - Jeter le flacon après l'utilisation.

Nettoyage externe des yeux

Mettre quelques gouttes de solution physiologique sur une compressa stérile (une par œil) et nettoyer délicatement chaque paupière de l'extérieur, en évitant le contact direct avec les yeux.

Pour l'aérosolthérapie

Ouvrir le flacon stérile en tournant le capuchon à ailettes (fig. 1). PhysioClean peut être utilisé avec tout appareil d'aérosolthérapie. Observer le manuel d'utilisation du dispositif même.

COMPOSITION

Chlorure de sodium 0,9 g, eau purifiée q.s. pour 100 ml. STERILE.

AVERTISSEMENTS

- Utiliser selon les indications médicales/pédiatriques.
- Pour usage par inhalation, ne pas ingérer. Non injectable.
- Conserver dans un endroit frais et sec. Ne pas exposer à des sources de lumière et de chaleur.
- Conservare la notice jusqu'à l'utilisation complète du produit.
- Le produit est en flacons monodose destinés à un seul patient. Il est recommandé de l'utiliser qu'une seule fois car la stérilité n'est plus garantie.
- Ne pas utiliser après la date de péremption.
- Ne pas disperser dans l'environnement.
- Ne pas utiliser le même flacon monodose pour l'hygiène nasale et oculaire.
- Bei Kindern unter 2 Monaten, Personen mit schweren Erkrankungen der Atemwege, häufigem Nasenbluten, neurologischen oder muskuloskeletalen Erkrankungen sowie Keifer- und Gesichtstraumata ist es ratsam, vor der Anwendung einen Arzt zu konsultieren.
- Außerhalb der Reichweite von Kindern aufbewahren.
- Melden Sie alle schwerwiegenden Unfälle im Zusammenhang mit dem Produkt Ihrer zuständigen Behörde und dem Hersteller.
- Nicht verwenden, wenn das Fläschchen beschädigt ist.

MD	Dispositif médical
CE	Marque CE
REF	Code de référence au catalogue du produit
REF	Fabricant
LOT	Lot de production
REF	Date de péremption
REF	Notice d'utilisation
REF	Ne pas utiliser si l'emballage est endommagé
REF	Sterile
REF	Usage unique
REF	Ne pas restiliser
REF	Identifiant unique du dispositif
REF	Distributeur

Date de fabrication : 4 premiers chiffres de LOT (ex : 23039999 ; 23=2023 ; 03=Març)

DE Isotonische Kochsalzlösung

Vor dem Gebrauch bitte die Anleitung lesen.

Gültigkeitsdauer: 5 Jahre HINWEISE ZUR ANWENDUNG

Die isotonische Kochsalzlösung, auch physiologische Kochsalzlösung genannt, wird für Nasenspülungen, Aerosoltherapie und äußere Augenspülungen verwendet. Bei Nasenspülungen reinigt und befeuchtet sie die Nasenschleimhäute, fördert den Abfluss von Sekreten und die Beseitigung von überschüssigem Schleim bei Infektionen der oberen Atemwege. Sie hilft bei der Vorbeugung von Mittelohrentzündungen. Sie wird verwendet, um die Atemwege zu befeuchten für eine ruhige und korrekte Atmung, die bei jüngeren Kindern einen guten Schlaf und besserem Stillen/Trinken ermöglicht. In der Aerosoltherapie befeuchtet sie die Atemwege und trägt den Auswurf von Sputum bei Infektionen der unteren Atemwege. Sie wird auch für die äußere Reinigung der Augen eingesetzt, um bakteriellen oder viralen Infektionen vorzubeugen. Die Lösung weist keine inhärenten Kontraindikationen in ihrem Gebrauch auf, wenn die Anwendungsanweisungen korrekt befolgt werden. Die praktischen Einzelstoffsäfläschen sind hygienisch und bequem.

GEBRAUCHSANWEISUNG

Vor dem Öffnen des Fläschchens stets die Hände waschen.

Nasenhygiene

1 - Das sterile Fläschchen über den Drehverschluss öffnen (Abb. 1). 2 - Das Kind auf einen Seiten liegen und den Kopf mit der Hand abstützen (Abb. 2). Die Öffnung des Fläschchens am Naseloch sanft auflegen und leicht auf das Fläschchen drücken, damit die Lösung austritt. 3 - Einen Moment warten, damit die Lösung wirkt. Das Kind anheben und die Sekretionen mit einem Taschentuch oder einem Nasensauger entfernen (Abb. 3). Den Vorgang am anderen Naseloch wiederholen. 4 - Das Fläschchen nach Gebrauch wegschmeißen.

Äußere Reinigung der Augen

Einige Tropfen Kochsalzlösung auf eine sterile Mullkomresse geben (eine pro Auge) und jedes Lid sanft von außen reinigen. Den direkten Kontakt mit den Augen vermeiden.

Aerosoltherapie

Das sterile Fläschchen über den Drehverschluss öffnen (Abb. 1). PhysioClean kann mit jedem Gerät für Aerosoltherapie verwendet werden. Befolgen Sie das Benutzerhandbuch des Geräts.

ZUSAMMENSETZUNG

Natriumchlorid 0,9 g, gereinigtes Wasser n.B. auf 100 ml. STERIL.

WARNUNG

- Nur gemäß den medizinischen/pädiatrischen Anweisungen verwenden.
- Zur Inhalation, nicht verschlucken, nicht injizierbar.
- Kühl und trocken aufbewahren, nicht dem Licht und der Hitze aussetzen.
- Bewahren Sie die Anweisungen auf, bis das Produkt vollständig verbraucht ist.
- Das Produkt ist in Einzelstoffsäfläschen und für einen einzelnen Patienten abgepackt. Es wird empfohlen, es nur einmal zu verwenden, da die Sterilität nicht mehr garantiert ist.
- Das Fläschchen nicht nach dem Verfallsdatum verwenden.
- Die Fläschchen nicht in der Umwelt zurücklassen.
- Dasselbe Einzelstoffsäfläschen nicht für Nasenhygiene und Augenpflege verwenden.
- Bei Kindern unter 2 Monaten, Personen mit schweren Erkrankungen der Atemwege, häufigem Nasenbluten, neurologischen oder muskuloskeletalen Erkrankungen sowie Keifer- und Gesichtstraumata ist es ratsam, vor der Anwendung einen Arzt zu konsultieren.
- Außerhalb der Reichweite von Kindern aufbewahren.
- Melden Sie alle schwerwiegenden Unfälle im Zusammenhang mit dem Produkt Ihrer zuständigen Behörde und dem Hersteller.
- Nicht verwenden, wenn das Fläschchen beschädigt ist.

MD	Medizinprodukt
CE	CE-Kennzeichnung
REF	Artikelnummer im Produktkatalog
REF	Hersteller
LOT	Produktionscharge
REF	Verwendung bis
REF	Gebrauchsanleitung
REF	Nicht verwenden, wenn die Verpackung beschädigt ist
REF	Steril
REF	Nicht wiederverwenden
REF	Nicht restilisieren
REF	Einmalige Produktkennung
REF	Vertreiber

Herstellungsdatum: erste 4 Ziffern der Charge (LOT) (z. B. 23039999; 23=2023; 03=Marz)

ES Solución salina isotónica

Consulte las instrucciones antes del uso.

Periodo de validez: 5 años INSTRUCCIONES DE USO

La solución salina isotónica, también denominada solución fisiológica, se emplea para lavado nasal, aerosolterapia y lavado ocular externo. Para el lavado nasal, limpia e hidrata las mucosas y favorece el drenaje de las secreciones y la eliminación del moco en exceso en los casos de infección de las vías respiratorias altas. Ayuda a prevenir la otitis y la sinusitis. Crea las condiciones para una respiración correcta y tranquila, que en los niños más pequeños favorece el sueño y mejora la toma. Empleada en aerosolterapia, hidrata las vías aéreas favoreciendo la expulsión de las flemas, en los casos de infección de las vías respiratorias bajas. Se utiliza también para la limpieza exterior de los ojos, a fin de prevenir infecciones de tipo bacteriano o viral. No tiene contraindicaciones intrínsecas si se siguen correctamente las instrucciones de uso. Los prácticos viales monodosis son higiénicos y prácticos.

MODO DE EMPLEO

Lavare sempre las manos antes de abrir el vial.

Higiene nasal

1 - Abrir el vial estéril girando el cierre de mariposa (fig. 1). 2 - Poner al niño sobre costado y sostener la cabeza con la mano (fig. 2). Apoyar delicadamente la boca del vial en la fosa nasal y presionar delicadamente el vial para que saiga la solución. 3 - Esperar un momento a que la solución surta efecto. Levantar al niño y eliminar las secreciones con un pañuelo o con un aspirador nasal (fig. 3). Repetir la operación en la otra fosa nasal. 4 - Eliminar el vial después del uso.

Limpieza exterior de los ojos

Mojar algunas gotas de solución fisiológica en una compresa de gasa estéril (una para cada ojo) y limpiar delicadamente los párpados por fuera, evitando el contacto directo con los ojos.

Para aerosolterapia

Abrir el vial estéril girando el cierre de mariposa (fig. 1). PhysioClean puede utilizarse con todos los dispositivos de aerosolterapia. Atenerse al manual de instrucciones del dispositivo mismo.

COMPOSICIÓN

Cloruro de sodio 0,9 g, agua purificada c.p.s. 100 ml. ESTÉRIL.

ADVERTENCIAS

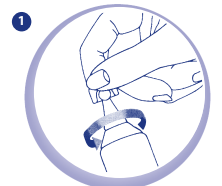
- Utilizar conforme a las instrucciones del médico/pediatra.
- Para uso por inhalación, no ingerir. No inyectable.
- Conservarse en un lugar fresco y seco. No exponer a fuentes de luz y calor.
- Conservar las instrucciones hasta haber utilizado el producto en su totalidad.
- El producto viene en viales monodosis, para un solo paciente. Se recomienda utilizarlo todo en una única vez, puesto que tras la apertura no puede garantizarse la esterilidad.
- No utilizar el vial después de la fecha de caducidad.
- No tirar los viales en el medio ambiente.
- No utilizar el mismo vial monodosis para la higiene nasal y la higiene ocular.
- Para niños menores de dos meses, personas con patologías graves del árbol bronquial, en los casos de epistaxis frecuentes, enfermedades neurológicas o musculoesqueléticas y traumas maxilofaciales, es aconsejable consultar a un médico antes del uso.
- Manténgase fuera del alcance de los niños.
- Informe a la autoridad competente de referencia y al fabricante sobre todo accidente grave que se haya producido a causa del dispositivo.
- No utilizar el producto si el vial está dañado.

MD	Producto sanitario
CE	Marca CE
REF	Código de referencia en el catálogo del producto
REF	Fabricante
LOT	Lote de producción
REF	Fecha de caducidad
REF	Manual de instrucciones
REF	No use el producto si el envase está dañado
REF	Esteril
REF	No reutilizar
REF	No lo vuelva a esterilizar
REF	Identificador único del producto
REF	Distribuidor

Fecha de fabricación: 4 primeros dígitos de LOT (por ej. 23039999; 23=2023; 03=Marzo)



PhysioClean



PIKDARE S.p.A.
Via Saldarini Catelli, 10
22070 Casnate con Bernate (CO) - Italy

Artansa S.p.A.
Via Saldarini Catelli, 1 - 22070 Grandate (CO) - Italy
www.chicco.com

Numero verde consumatori Italia 800 188 898

Made in Italy - Fabricado em Italia
Fabricado en Italia - Παράγεται στην Ελλάδα
تصنع في إيطاليا



