

IT CHIUSURA MULTIUSO

La chiusura multiuso è una chiusura di sicurezza. È utile per evitare che il bambino apra frigorifero, tavoletta del wc, armadi e cassetti, ecc.

Si raccomanda di verificare che la chiusura multiuso formi sempre un angolo retto (almeno 90°) con il nastro e che le due parti bianche in plastica siano equidistanti dal bordo/spigolo.

Nota bene: le due parti bianche in plastica devono essere contenute per intero all'interno delle superfici su cui vengo applicate.

Semplice da applicare, è inoltre dotata di un pratico sistema di chiusura. Contenuto: chiusura multi-uso, adesivo.

ATTENZIONE: Leggere attentamente le istruzioni per l'uso e conservarle per riferimenti futuri. La chiusura multiuso è intesa per essere utilizzata solo ed esclusivamente all'interno di un contesto domestico. Adatto per superfici in plastica, acciaio e legno.
www.neo-baby.it/contatti.html

PT FECHO MULTIUSOS

O Fecho Multiusos é um fecho de segurança. Serve para evitar que a criança abra o frigorífico, a tampa da sanita, armários e gavetas, etc.

Recomenda-se que verifique se o Fecho Multiusos forma sempre um ângulo reto (de pelo menos 90°) com a fita e se as duas partes brancas de plástico se encontram à mesma distância da borda/canto.

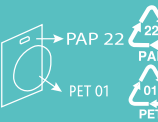
Atenção: as duas partes brancas de plástico devem ficar completamente dentro da superfície onde serão aplicadas.

É fácil aplicar e incluem um sistema prático de fecho. Incluído: Fecho multiusos, adesivo.

AVISO: Leia atentamente as instruções de utilização e conserve-as para consultas futuras. O Fecho Multiusos está previsto para ser utilizado apenas e exclusivamente num contexto doméstico. Adequado para superfícies de plástico, aço e madeira.
www.neo-baby.it/contatti.html



www.neo-baby.it



www.neo-baby.it/recycle

REF 00 084165 000 000

Artsana S.p.A.
Via Saldarini Catelli, 1
22070 Grandate (CO) - Italy
Fabbricato in Cina
Fabbricato na China

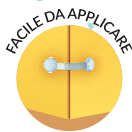
REV 02-2443

EN16948:2017



6m+

Chiusura Multiuso



IT CHIUSURA MULTIUSO

ISTRUZIONI PER L'USO

AVVERTENZE: Leggere attentamente le istruzioni prima di montare e utilizzare il dispositivo. L'efficacia del dispositivo di protezione potrebbe essere compromessa se non vengono seguite le seguenti istruzioni. Conservare le istruzioni per futuro riferimento. ATTENZIONE: Questa chiusura multiuso limita l'accesso da parte di bambini al contenuto di un armadio o un cassetto, ma non assicura l'assoluta sicurezza del bambino. ATTENZIONE: Sostituire la chiusura multiuso se alcune delle sue parti fossero rotte, danneggiate o mancanti. Il prodotto è adatto per essere utilizzato sulle seguenti superfici: legno, plastica e acciaio. Per evitare l'intrappolamento delle dita del bambino assicurarsi di avere uno spazio libero inferiore a 30 mm quando il prodotto è ingaggiato e si cerca di aprire l'anta/cassetto. Il prodotto non è riutilizzabile, se la chiusura multiuso viene rimossa, non deve più essere utilizzata in quanto l'adesione potrebbe non essere più sufficiente. Il dispositivo di chiusura del prodotto è manuale. Assicurarsi di averlo ingaggiato correttamente dopo ogni chiusura. Per evitare malfunzionamenti, controllare periodicamente il prodotto (specialmente il sistema di chiusura del dispositivo). Dove possibile posizionare la chiusura multiuso, in punti non accessibili al bambino. Evitare l'uso su superfici delicate che potrebbero essere danneggiate dall'adesivo. Prestare attenzione che la chiusura multiuso non venga rimossa dal bambino. Questo prodotto non è un giocattolo. Tenere fuori dalla portata dei bambini. Usi diversi da quello indicato sono impropri e potenzialmente pericolosi. L'uso di questo prodotto non sostituisce la supervisione di un adulto. Prodotto monouso. Il prodotto è adatto a tutte le tipologie di ante con cerniera verticale. Quando utilizzato su cassetti, per evitare punti di intrappolamento per le dita del bambino, posizionare due chiusure multiuso alle estremità del cassetto. Quando utilizzato su ante, per evitare punti di intrappolamento per le dita del bambino, posizionare la chiusura multiuso, assicurandosi sempre che il nastro verde sia sempre in tensione e che la lunghezza dello stesso sia la minima possibile.

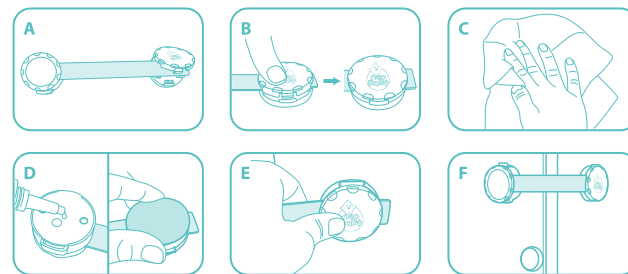
MODO D'USO

ISTRUZIONI PER SUPERFICI PLASTICHE/ACCIAIO/LEGNO LAMINATO e/o VERNICIATO

Posizionare (senza far aderire) l'estremità in plastica provvista di bottoni nel punto desiderato. Posizionare il nastro verde in modo da raggiungere il punto in cui si desidera applicare l'altra estremità della chiusura multiuso assicurandosi che la seconda estremità contenga il laccio lungo tutta la sua lunghezza. FIGURA A Chiudere il nastro all'interno dell'estremità in plastica più piccola, posizionando correttamente il nastro sulle linee guida, in modo che i rilievi sul nastro e sulla plastica si alternino. Chiudere la parte in plastica premendo leggermente fino a sentire lo scatto. FIGURA B Sgrassare e pulire accuratamente la superficie dove dovrà essere applicata la chiusura multiuso. FIGURA C Posizionare il biadesivo, presente nella confezione, sulle due parti in plastica. FIGURA D Posizionare la chiusura multiuso dove desiderato premendo con forza per qualche secondo per far aderire bene il biadesivo. FIGURA E Prima di utilizzare il prodotto attendere 72 ore per una corretta adesione del biadesivo alla superficie. Una volta posizionata, per aprire la chiusura è necessario premere i due pulsanti e contemporaneamente sollevare la parte superiore della chiusura. Per chiuderla, è necessario premere i due pulsanti e inserire la parte superiore fino in fondo. Per una maggiore sicurezza e tenuta del prodotto posizionare la chiusura multiuso formando sempre un angolo di 90° circa con il nastro (FIGURA F). Non posizionare il prodotto a 180°.

ISTRUZIONI PER SUPERFICI IN LEGNO GREZZO

Posizionare (senza far aderire) l'estremità in plastica provvista di bottoni nel punto desiderato. Posizionare il nastro verde in modo da raggiungere il punto in cui si desidera applicare l'altra estremità della chiusura multiuso assicurandosi che la seconda estremità contenga il laccio lungo tutta la sua lunghezza. FIGURA A Chiudere il nastro all'interno dell'estremità in plastica più piccola, posizionando correttamente il nastro sulle linee guida, in modo che i rilievi sul nastro e sulla plastica si alternino. Chiudere la parte in plastica premendo leggermente fino a sentire lo scatto. FIGURA B Sgrassare e pulire accuratamente la superficie dove dovrà essere applicata la chiusura multiuso. FIGURA C Posizionare la colla ciano-acrilica (le così dette colle attaccatutto), non presente nella confezione, sulle due parti in plastica. FIGURA D Posizionare la chiusura multiuso dove desiderato premendo con forza per qualche secondo per far aderire bene la colla. FIGURA E Prima di utilizzare il prodotto attendere 72 ore per una corretta adesione della colla alla superficie. Una volta posizionata, per aprire la chiusura è necessario premere i due pulsanti e contemporaneamente sollevare la parte superiore della chiusura. Per chiuderla, è necessario premere i due pulsanti e inserire la parte superiore fino in fondo. Per una maggiore sicurezza e tenuta del prodotto, posizionare la chiusura multiuso formando sempre un angolo di 90° circa con il nastro (FIGURA F). Non posizionare il prodotto a 180°.



PT FECHO MULTIUSOS

INSTRUÇÕES DE UTILIZAÇÃO

AVERTÊNCIAS: Leia atentamente as instruções antes de montar e utilizar o dispositivo. A eficácia do dispositivo de proteção pode ser comprometida se não forem seguidas as seguintes instruções. Conserve as instruções para futuras consultas. AVISO: Este Fecho Multiusos limita o acesso das crianças ao conteúdo de um armário ou uma gaveta, mas não garante a completa segurança da criança. AVISO: Substitua o Fecho Multiusos se algumas das partes estiver estragada, danificada ou em falta. O produto pode ser utilizado nas seguintes superfícies: madeira, plástico, aço. Para evitar que a criança entale os dedos, certifique-se de que tem um espaço livre inferior a 30 mm quando o produto está encaixado e se pretende abrir a porta/gaveta. O produto não é reutilizável. Se o fecho multiusos for removido, já não deve ser utilizado porque a aderência já não deverá ser suficiente. O dispositivo de fecho do produto é manual. Certifique-se de que o encaixo corretamente sempre que é fechado. Para evitar um funcionamento incorreto, verifique periodicamente o produto (especialmente o sistema de fecho do dispositivo). Sempre que possível coloque o Fecho Multiusos em locais não acessíveis à criança. Evite a utilização em superfícies delicadas que poderão ficar danificadas pelo adesivo. Tenha atenção para que o Fecho Multiusos não possa ser removido pela criança. Este produto não é um brinquedo. Mantenha fora do alcance das crianças. Uma utilização diferente da indicada não é adequada e pode ser perigosa. A utilização deste produto não substitui a supervisão de um adulto. Usar unicamente uma vez. O produto adequa-se a todas as tipologias de portas com fecho de correr vertical. Quando utilizado em gavetas, para evitar pontos de entalamento para os dedos do bebé, colocar dois fechos multiusos nas extremidades da gaveta. Quando utilizado à frente, para evitar pontos de entalamento para os dedos do bebé, colocar o fechos multiusos, garantindo sempre que a fita verde está sempre em tensão e que o comprimento da mesma é o mínimo possível.

MODO DE UTILIZAÇÃO

INSTRUÇÕES PARA SUPERFÍCIES PLÁSTICAS/AÇO/MADEIRA LAMINADA e/ou PINTADA

Coloque (sem colar) a extremidade em plástico com molas de pressão no ponto pretendido. Coloque a fita verde de forma a atingir o ponto onde se pretende aplicar a outra extremidade do Fecho Multiusos garantindo que a segunda extremidade contém a fita em todo o seu comprimento. FIGURA A Feche a fita dentro da extremidade de plástico mais pequena, colocando corretamente a fita nas linhas guia, de modo que os relevos na fita e no plástico alternem. Feche a parte de plástico pressionando ligeiramente até ouvir encaixar. FIGURA B Desengordure e limpe cuidadosamente a superfície onde deverá ser aplicado o Fecho Multiusos. FIGURA C Coloque o adesivo de duas faces, incluído na embalagem, nas duas partes de plástico. FIGURA D Coloque o fecho multiusos onde pretender pressionando com força durante alguns segundos para o adesivo de dupla face aderir bem. FIGURA E Antes de utilizar o produto, aguarde 72 horas para o adesivo de dupla face aderir bem à superfície. Depois de colocado, para abrir o Fecho é necessário pressionar os dois botões e levantar simultaneamente a parte superior do fecho. Para fechá-la, é necessário pressionar os dois botões e inserir a parte superior até ao fim. Para o produto ficar bem seguro e fixo, coloque o Fecho Multiusos formando sempre um ângulo de cerca de 90° com a fita (FIGURA F). Não coloque o produto a 180°.

INSTRUÇÕES PARA SUPERFÍCIES DE MADEIRA BRUTA

Coloque (sem colar) a extremidade em plástico com molas de pressão no ponto pretendido. Coloque a fita verde de forma a atingir o ponto onde se pretende aplicar a outra extremidade do Fecho Multiusos garantindo que a segunda extremidade contém a fita em todo o seu comprimento. FIGURA A Feche a fita dentro da extremidade de plástico mais pequena, colocando corretamente a fita nas linhas guia, de modo que os relevos na fita e no plástico alternem. Feche a parte de plástico pressionando ligeiramente até ouvir encaixar. FIGURA B Desengordure e limpe cuidadosamente a superfície onde deverá ser aplicado o Fecho Multiusos. FIGURA C Coloque a cola ciano acrilato (conhecidas como cola tudo), não incluída na embalagem, nas duas partes de plástico. FIGURA D Coloque o Fecho Multiusos onde pretender pressionando com força durante alguns segundos para a cola aderir bem. FIGURA E Antes de utilizar o produto, aguarde 72 horas para a cola aderir corretamente à superfície. Depois de colocado, para abrir o Fecho é necessário pressionar os dois botões e levantar simultaneamente a parte superior do fecho. Para fechá-la, é necessário pressionar os dois botões e inserir a parte superior até ao fim. Para o produto ficar bem seguro e fixo, coloque o Fecho Multiusos formando sempre um ângulo de cerca de 90° com a fita (FIGURA F). Não coloque o produto a 180°.

