

IT



## COMPLETO PAPPA

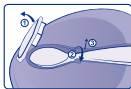
### ISTRUZIONI PER L'USO.

#### LEGGERE QUESTE ISTRUZIONI E CONSERVARLE PER FUTURO RIFERIMENTO

Per la sicurezza e la salute del Vostro bambino - **AVVERTENZA!**

Utilizzare sempre questo prodotto sotto la sorveglianza di un adulto. Prima di ogni uso controllare il prodotto e tutti i suoi componenti. Sostituire al primo segno di usura o danneggiamento. Non utilizzare questo prodotto o i suoi componenti per cucinare gli alimenti. Controllare sempre la temperatura dell'alimento prima di alimentare il bambino. In caso di dubbi sull'interpretazione del contenuto delle presenti istruzioni contattare il rivenditore o Artsana S.p.A.

**PREPARAZIONE ED USO:** lavare accuratamente con comune detergente per piatti in acqua tiepida e risciacquare abbondantemente tutte le stoviglie prima del primo utilizzo. Posizionare sempre il piatto e le stoviglie su un piano di appoggio piano e stabile. Non appoggiare le stoviglie su superfici delicate e/o sensibili al calore e all'umidità. Controllare sempre la temperatura dell'alimento prima di alimentare il bambino (si consiglia non oltre 37°C). Non inserire le stoviglie di questo set nel microonde. Non riscaldare i piatti direttamente su fiamme libere, piastre o piani riscaldanti, non inserire in forno etc. Non versare nei piatti alimenti con temperatura superiore a 50° C.



Per estrarre il cucchiaio sollevare il coperchio, ruotare la posata di 180 gradi e sollevarla.

**PULIZIA E CONSERVAZIONE:** pulire sempre le stoviglie prima di ogni utilizzo e lavarle accuratamente subito dopo ogni uso. Lavare a mano con comune detergente per piatti in acqua tiepida (ed in ogni caso a temperatura non superiore a 50° C) e risciacquare abbondantemente. Il prodotto e tutti i componenti possono essere lavati anche in lavastoviglie utilizzando un programma delicato. Non pulire le stoviglie con prodotti abrasivi. Dopo la pulizia, asciugare accuratamente tutti i componenti e conservarli in un luogo pulito ed asciutto protetti dalla luce solare diretta e da fonti di calore.

Artsana S.p.A.  
Via Saldarini Catelli, 1 - 22070 Grandate (CO) - Italy  
46 084433 000 000 Rev. 00-2202

PT



## CONJUNTO PARA A PAPA

### INSTRUÇÕES PARA A UTILIZAÇÃO.

#### LEIA ATENTAMENTE ESTAS INSTRUÇÕES E CONSERVE-AS PARA FUTURAS CONSULTAS.

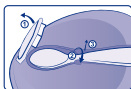
Pela segurança e saúde do seu bebé - **AVISO**

Este produto deve ser sempre utilizado sob vigilância de um adulto. Antes de cada utilização, inspecione todos os componentes do conjunto.

Substitua-os aos primeiros sinais de desgaste ou deterioração.

Não utilize os componentes do conjunto para cozer os alimentos. Estes produtos poderão partir-se no caso de sofrerem choques ou quedas. Verifique sempre a temperatura dos alimentos, antes de os dar à criança. Em caso de dúvidas quanto à interpretação destas instruções, contacte o distribuidor ou a Artsana S.p.A.

**PREPARAÇÃO E UTILIZAÇÃO:** antes da primeira utilização, lave muito bem todos os componentes deste conjunto com um detergente normal para louça e água morna e enxagúe-os minuciosamente. Coloque-os sempre sobre uma superfície plana e estável. Não os coloque sobre superfícies delicadas ou sensíveis à humidade. Verifique sempre a temperatura dos alimentos, antes de os dar à criança. Não os introduza no micro-ondas. Não aqueça os pratos diretamente sobre o lume ou sobre placas ou superfícies quentes nem os introduza no forno. Não deite nos pratos alimentos com uma temperatura superior a 50° C.



Para retirar a colher, levante a tampa, gire a colher 180 graus e levante-a.

**LIMPEZA E CONSERVAÇÃO:** lave sempre os componentes deste conjunto imediatamente depois de cada utilização. Lave-os à mão com um detergente normal para louça e água morna (a temperatura da água nunca deve ser superior a 50°C) e enxagúe-os minuciosamente. O prato e todos os componentes podem ser lavados na máquina de lavar louça no programa delicado. Não os lave com produtos abrasivos.

Depois da limpeza, seque muito bem todos os componentes e guarde-os num local limpo e seco, ao abrigo da luz solar direta e de fontes de calor.

Artsana S.p.A.  
Via Saldarini Catelli, 1 - 22070 Grandate (CO) - Italy  
46 084433 000 000 Rev. 00-2202